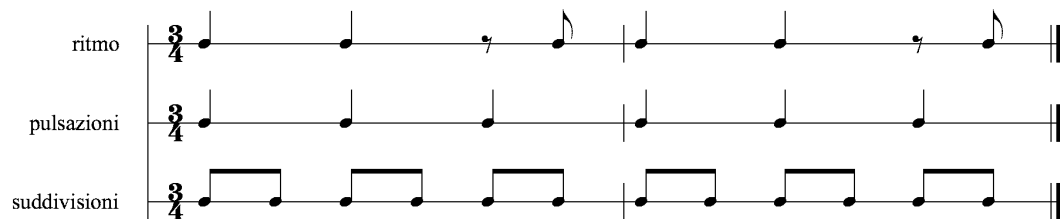


Imparare 4.22. In sospeso

- Ascolta il brano di Georg Freidrich Händel, Sarabanda:
<http://www.youtube.com/watch?v=JSAd3NpDi6Q&feature=search>
- Il metro è binario o ternario? Scandisci pulsazioni, accenti e suddivisioni.
- La cellula ritmica ricorrente è in battere: suonala.
- Individua il momento in cui avverti una sospensione, un'attesa.



Risposta

Il metro è ternario semplice, cioè presenta due suddivisioni per ognuna delle tre pulsazioni del ciclo. Come puoi vedere dalla scrittura, la pausa crea una sospensione sulla terza pulsazione del ciclo e il suono che segue si trova “a metà fra una pulsazione e l'altra”, in controtempo.