

Allegato

Programmi edilizi specifici

- Dipartimento area critica, Degenza ad alta assistenza
- Dipartimento area critica, Pronto soccorso
- Dipartimento chirurgico, Day surgery
- Dipartimento chirurgico, Degenza ad alta e media assistenza
- Dipartimento medico, Degenza a medio e medio-bassa assistenza
- Dipartimento medico, Day hospital
- Dipartimento medico, Dialisi
- Dipartimento materno-infantile, Degenze, ad alta e media assistenza ,di ostetricia
- Dipartimento materno.infantile, Degenze, ad alta e media assistenza, di ginecologia
- Centro di sterilita e procreazione assistita
- Dipartimento materno-infantile, Degenze di pediatria
- Dipartimento continuit  ospedale-territorio, Degenze a bassa assistenza
- Degenza di Psichiatria
- Dipartimento Servizi diagnostici, Diagnostica per immagini
- Dipartimento Servizi diagnostici, Laboratori
- Dipartimento Servizi diagnostici, Prelievi e area donazioni
- Dipartimento Servizi diagnostici, Supporti dipartimentali
- Ambulatori, Poliambulatorio (istituzionale)
- Ambulatori integrati, Day service
- Polo tecnologico, Gruppo parto
- Polo tecnologico, Polo endoscopico
- Polo tecnologico, Gruppo operatori

Avvertenza Nelle tabelle le righe in corsivo segnalano le UA preferenziali.

TABELLA 1

Esempio di Programma edilizio del modello: area funzionale Degenza ad alta (A) assistenza con 40 PL (1 modulo da 15 PL, 1 modulo da 25 PL)-Dipartimento area critica

Unità ambientali (UA)	Superficie unitaria		n. UA	Superficie unitaria		Criteri di quantificazione modulo tipo fino a 40 PL 2 sottomoduli
	min. mq	max. mq		min. mq	max. mq	
Terapia semintensiva						
Camera a 2 PL semintensiva	28	36	5	140	180	con WC, filtro personale, pareti a vetro oscurabili
Camera a 1 PL semintensiva	18	22	5	90	110	con WC, filtro personale, pareti a vetro oscurabili
Terapia intensiva						
Box in <i>open space</i>	16	22	23	368	506	(1 da 7 PL + 2 da 8 PL) con separazione visiva
Box per accoglimento infettivi	32	44	2	64	88	con filtro e separazione visiva
Supporti sanitari						
Locale filtro degenza	9	12	2	18	24	1 ogni sottomodulo di TI
Locale filtro personale	12	18	4	48	72	2 ogni sottomodulo di TI
Locale visita e trattamento	18	24	2	36	48	1 ogni sottomodulo, con WC
Locale caposala	12	18	1	12	18	1 ogni modulo tipo, con WC
Spazio lavoro infermieri	18	24	4	72	96	2 ogni sottomodulo
Locale o spazio unità di monitoraggio	18	24	4	72	96	1 ogni 10 posti di TI
Locale lavoro medici	12	18	4	48	72	2 ogni sottomodulo, con WC
Supporti alberghieri						
Locale filtro visitatori	16	24	2	32	48	1 ogni sottomodulo
Spazio attesa visitatori	12	18	2	24	36	1 ogni sottomodulo, unica o con subarticolazioni
<i>Spazio colloquio medici-parenti</i>	9	12	2	18	24	2 ogni sottomodulo, anche centralizzato
<i>Spazio relax operatori</i>	12	18	1	12	18	1 ogni modulo tipo
Supporti di servizio						
Servizi igienici visitatori	12	16	1	12	16	ogni piano di degenza, antibagno (u/d + disabile)
Locale deposito pulito e presidi	12	18	2	24	36	1 ogni sottomodulo, anche in armadi puliti
Locale per deposito attrezzature	6	9	4	24	36	2 ogni sottomodulo anche centralizzato
Locale vuotatoio e lavapadelle	12	18	2	24	36	1 ogni sottomodulo
Locale per deposito sporco	8	12	4	32	48	2 ogni sottomodulo anche centralizzato
Locale cucinetta	8	12	1	8	12	1 ogni modulo tipo
<i>Servizi igienici personale*</i>	8	12	4	32	48	2 ogni sottomodulo (u/d), con antibagni
Locale osservazione/sosta salme	12	18	1	12	18	1 ogni modulo tipo
<i>Spazio gestione farmaci</i>	4	9	1	4	9	1 ogni modulo tipo anche in armadi farmaci
Totali				1.226	1.695	
<i>Totali senza le UA preferenziali</i>				1.160	1.596	
Supporti dipartimentali						
Locale coordinatore infermieristico	9	12	1	9	12	1 ogni Dipartimento
Locale studio primario con servizi igienici	12	16	4	48	64	1 ogni UO (Anestesia, Rianimazione, UTIC e PS)
Spazio o locale studi medici (anche in box)	9	12	16	144	192	4 ogni UO centralizzati
Spazio segreteria	12	18	1	12	18	centralizzata
Aula per incontri e biblioteca	18	24	1	18	24	1 ogni Dipartimento
Spogliatoio personale con servizi igienici**	9	12	8	72	96	2 ogni UO divisi per sesso
Locale archivio	6	9	1	6	9	1 ogni sottomodulo
Locale medico di guardia con servizio igienico	9	12	1	9	12	1 ogni Dipartimento
<i>Locale relax operatori</i>	12	18	1	12	18	1 ogni Dipartimento
Totali				330	445	
<i>Totali senza le UA preferenziali</i>				318	427	
* Una Unità ambientale ogni 10 addetti anche localizzata nei supporti dipartimentali.						
** Dimensioni rapportate al n. operatori stimati compresenti al cambio di turno.						
Superficie per posto letto (mq/40)				30,7	42,4	senza supporti dipartimentali
Superficie per posto letto senza le UA preferenziali (mq/40)				29,0	39,9	senza supporti dipartimentali

TABELLA 2

Esempio di Programma edilizio del modello: area funzionale Pronto soccorso con meno di 45.000 accessi-Dipartimento area critica

Unità ambientali (UA)	Superficie unitaria		n. UA	Superficie unitaria		Criteri di quantificazione modulo OBI con 20 posti tecnici*
	min. mq	max. mq		min. mq	max. mq	
Accesso						
Camera calda per 2 ambulanze con area sosta per 4	64	75	1	64	75	accesso a mezzi e pedoni
Locale pubblica sicurezza con docce e sistemi di lavaggio	12	16	1	12	16	con WC
Locale accoglienza/bonifica, con docce e sistemi di lavaggio	12	16	1	12	16	con accesso dalla camera calda
Triage						
Locale controllo/accettazione amministrativa	24	36	1	24	36	per 2 postazioni
Spazio attività segreteria/registrazione	18	24	1	18	24	anche in subarticolazioni
Locale per archivio	6	9	1	6	9	anche centralizzato
Spazio attesa deambulanti e accompagnatori	50	60	1	50	60	
Spazio attesa barellati	24	28	1	24	28	per almeno 6 barelle
Servizi igienici pazienti e accompagnatori	12	16	2	24	32	con antibagno, per sesso + disabile
Post Triage						
Spazio controllo	12	16	1	12	16	per 2 postazioni
Spazio attesa deambulanti e urgenze e accompagnatori	36	48	1	36	48	
Spazio attesa controllata barellati	24	28	1	24	28	per almeno 6 barelle
Spazio per assistenti sociali	9	12	1	9	12	per 1 postazione
Trattamento						
Sala per l'emergenza (shock-room)	50	60	1	50	60	con possibilità di suddivisione in 2 sale
Spazio per codici rossi in box	9	12	2	18	24	per 2 postazioni
Locale laboratorio	9	12	1	9	12	anche in contiguità
Locali per le urgenze (box per codici gialli)	6	9	6	36	54	con elementi divisorii
Locali per ambulatori polivalenti (box per codici minori)	6	9	4	24	36	
Locale medicheria	17	24	4	68	96	
Sala gessi con deposito	24	36	1	24	36	in collegamento con il Gruppo operatorio
Locale deposito attrezzature dedicato	12	24	1	12	24	
Ambienti per il personale						
Locale lavoro infermieri	16	24	2	32	48	anche centralizzato
Locale lavoro medici	18	24	1	18	24	preferibilmente con WC
Locale medico di guardia con servizio igienico	16	18	1	16	18	
Locale relax personale/cucinetta	12	18	1	12	18	anche centralizzata
Supporti alberghieri						
Spazio colloqui medici-parenti	6	12	2	12	24	
Locale ristoro	18	24	1	18	24	
Supporti di servizio						
Locale osservazione/sosta salme	12	18	2	24	36	
Locale deposito barelle e carrozzelle	18	24	2	36	48	anche centralizzato
Locale deposito pulito	6	9	1	6	9	anche in armadi puliti
Locale per deposito attrezzature	12	18	1	12	18	
Locale per deposito sporco	8	12	2	16	24	anche centralizzato
Locale vuotatoio e lavapadelle	12	15	2	24	30	anche centralizzato
Locale per substerilizzazione	8	13	1	8	13	
Servizi igienici personale**	8	12	2	16	24	2 ogni modulo tipo (u/d)
Locale laboratori di emergenza	12	18	1	12	18	1 ogni modulo tipo
Spazio gestione farmaci	9	12	1	9	12	anche in armadi farmaci
Posti tecnici						
Osservazione breve intensiva in box	18	22	10	180	220	anche in contiguità
Camera a 2 PL	31	35	4	124	140	monitorata, centralizzata o subarticolata
Camera a 1 PL, anche per isolamento	18	22	2	36	44	con WC e pareti a vetro oscurabili
Servizi igienici pazienti	12	16	2	24	32	con WC, filtro e pareti a vetro oscurabili
						divisi per sesso + disabile

(segue)

TABELLA 2 (seguito)

Unità ambientali (UA)	Superficie unitaria		n. UA	Superficie unitaria		Criteri di quantificazione modulo OBI con 20 posti tecnici*
	min. mq	max. mq		min. mq	max. mq	
Locale ambulatorio/medicheria	12	18	1	12	18	
<i>Spazio colloqui medici-parenti</i>	6	12	2	12	24	
Radiologia dedicata						
Sala di radiologia tradizionale	36	40	1	36	40	
Sala ecografica	18	24	1	18	24	
Sala TAC	36	40	1	36	40	
<i>Spazio per pazienti e accompagnatori</i>	18	24	1	18	24	<i>anche centralizzato</i>
<i>Spazio segreteria</i>	12	18	1	12	18	<i>anche centralizzato</i>
Locale refertazione	18	24	2	36	48	anche centralizzato
Locale personale tecnico	9	12	2	18	24	anche centralizzato
Locale deposito materiale d'uso	6	9	1	6	9	
Supporti di servizio						
Locale osservazione/sosta salme	12	18	1	12	18	
Locale deposito barelle e carrozzelle	24	36	1	24	36	
Locale deposito pulito	6	9	2	12	18	1 per PS e 1 per OBI
Locale per deposito attrezzature	12	18	1	12	18	1 ogni modulo tipo
Locale per deposito sporco	8	12	2	16	24	1 per PS e 1 per OBI
Locale vuotatoio e lavapadelle	12	15	2	24	30	1 per PS e 1 per OBI
Locale per substerilizzazione	8	13	1	8	13	
Servizi igienici personale**	8	12	2	16	24	divisi per sesso
<i>Locale laboratori di emergenza</i>	13	18	1	13	18	
<i>Spazio gestione farmaci</i>	9	12	1	9	12	<i>anche in armadi farmaci</i>
Totali				1.541	2.046	
<i>Totali senza le UA preferenziali</i>				1.366	1.802	
* Di cui 10 dedicati alla medicina di urgenza. Articolazione degli spazi secondo due percorsi: emergenza (codici rossi) urgenza (codici gialli e codici minori)						
** Una Unità ambientale ogni 10 addetti con spogliatoi localizzati nei supporti dipartimentali						
Superficie per posto letto (mq/420)				3,7	4,9	
Superficie per posto letto senza le UA preferenziali (mq/420)				3,3	4,3	

TABELLA 3

Esempio di Programma edilizio del modello: area funzionale Day surgery con 20 PL e 4 sale operatorie-Dipartimento chirurgico

Unità ambientali (UA)	Superficie unitaria		n. UA	Superficie unitaria		Criteri di quantificazione modulo tipo di 20 PL 3 sottomoduli*
	min. mq	max. mq		min. mq	max. mq	
Camere di degenza diurna						
Camera 1 posto	18	24	2	36	48	con letto preferibilmente con WC interno
Camera 2 posti	18	24	3	54	72	con letto, WC interno, anche in box ad <i>open space</i>
Camera 4 posti	28	36	3	84	108	con poltrone WC interno, anche in box ad <i>open space</i>
Gruppo sale operatorie**						
Sala polispecialistica	50	60	2	100	120	
Ambulatorio chirurgico	50	60	2	100	120	
Supporti sanitari						
Locale preparazione pazienti	18	24	2	36	48	1 ogni 2 sale contiguo alle sale operatorie di DS
Locale osservazione postchirurgica	12	18	2	24	36	1 ogni 2 sale contiguo alle sale operatorie di DS
Locale anestesia-medicheria	18	24	2	36	48	1 ogni 2 sale contiguo alle sale operatorie di DS
Locale preparazione chirurghi	12	18	2	24	36	1 ogni 2 sale contiguo alle sale operatorie di DS
Locale piccoli interventi e medicheria	18	24	2	36	48	1 ogni sottomodulo
Spazio lavoro infermieri	18	24	2	36	48	1 ogni sottomodulo
Locale lavoro infermieri	9	12	2	18	24	1 ogni sottomodulo
Locale lavoro medici	12	18	2	24	36	1 ogni sottomodulo preferibilmente con WC
Supporti alberghieri						
Spazio segreteria	18	24	2	36	48	1 ogni modulo tipo
Spazio per registrazione	18	24	1	18	24	1 ogni modulo tipo
Locale archivio	18	24	1	18	24	1 ogni modulo tipo
Spazio attesa utenti con servizi igienici	18	24	2	36	48	1 ogni sottomodulo con antibagno u/d + disabile
Locale soggiorno/attesa utenti	18	24	2	36	48	1 ogni sottomodulo sup. divisibile in spazi di privacy
Locale con <i>utilities</i> alberghieri	9	12	1	9	12	1 ogni modulo tipo
Spazio colloquio medici-parenti	12	18	2	24	36	1 ogni sottomodulo
<i>Spazio relax operatori</i>	12	18	1	12	18	1 ogni modulo tipo
Supporti di servizio						
Filtro personale addetto***	4	12	1	4	12	1 ogni modulo tipo contiguo alle sale operatorie
Spazio deposito lettighe	18	24	1	18	24	1 ogni modulo tipo
Locale deposito materiale disinfettato e sterile	12	18	1	12	18	1 ogni modulo tipo
Locale deposito presidi e strumentazione	24	36	1	24	36	1 ogni modulo tipo
Locale anestetici e farmaci	8	12	1	8	12	1 ogni modulo tipo
Locale deposito pulito	6	9	2	12	18	1 ogni sottomodulo anche in armadi puliti
Locale substerilizzazione	12	18	1	12	18	1 ogni modulo tipo
Locale per deposito attrezzature	8	13	1	8	13	1 ogni modulo tipo
Locale per deposito sporco	8	12	2	16	24	1 ogni sottomodulo
Locale cucinetta	9	12	1	9	12	1 ogni modulo tipo
Locale spogliatoi con servizi igienici***	12	18	2	24	36	2 ogni modulo tipo con antibagno divisi per sesso
<i>Locale personale (tisaneria)</i>	12	18	1	12	18	1 ogni modulo tipo
<i>Spazio gestione farmaci</i>	9	12	1	9	12	1 ogni modulo tipo anche in armadi farmaci
Totali				965	1.303	
<i>Totali senza le UA preferenziali</i>				932	1.255	

* I sottomoduli si riferiscono alle Degenze e Sale.
** Gruppo contiguo al Gruppo operatorio del Polo tecnologico.
*** Una Unità ambientale ogni 10 addetti.
Superficie per posto letto + n. sale (mq/24) 40,2 54,3 senza supporti dipartimentali
Superficie per posto letto + n. sale senza le UA preferenziali (mq/24) 38,8 52,3 senza supporti dipartimentali

TABELLA 4

Esempio di Programma edilizio del modello: area funzionale Degenza ad alta (A) e media (M) assistenza con 70 PL (1 modulo da 20 A, 1 modulo da 25 A, 1 modulo da 25 M)-Dipartimento chirurgico

Unità ambientali (UA)	Superficie unitaria		n. UA	Superficie unitaria		Criteri di quantificazione modulo tipo fino a 25 PL
	min. mq	max. mq		min. mq	max. mq	
Camere di degenza						
Camera a 1 PL con servizio igienico	28	36	9	252	324	smistamento con lavandino personale
Camera a 2 PL	28	36	8	224	288	smistamento con lavandino personale
Supporti sanitari						
Locale visita e medicheria	18	24	2	36	48	2 ogni modulo tipo con WC
Locale caposala	12	16	1	12	16	1 ogni modulo tipo con WC
Spazio lavoro infermieri (aperto)	18	24	1	18	24	1 ogni modulo tipo
Locale lavoro medici	18	24	1	18	24	1 ogni modulo tipo con WC
Locale lavoro infermieri (chiuso)	9	12	1	9	12	1 ogni modulo tipo
Supporti alberghieri						
Locale soggiorno	18	24	1	18	24	1 ogni modulo tipo divisibile in più spazi di privacy
Spazio attesa visitatori*	24	36	1	24	36	1 ogni modulo tipo unico o con subarticolazioni
<i>Spazio colloquio medici-parenti</i>	<i>9</i>	<i>12</i>	<i>1</i>	<i>9</i>	<i>12</i>	<i>1 ogni modulo tipo contiguo a spazio attesa visitatori</i>
Supporti di servizio						
Locale deposito pulito	6	9	1	6	9	1 ogni modulo tipo anche in armadi puliti
Locale per deposito attrezzature	12	18	1	12	18	1 ogni modulo tipo
Locale vuotatoio e lavapadelle	12	18	1	12	18	1 ogni modulo tipo
Locale per deposito sporco	9	12	2	18	24	2 ogni modulo tipo
Locale cucinetta	9	12	1	9	12	1 ogni modulo tipo
<i>Servizi igienici personale**</i>	<i>8</i>	<i>12</i>	<i>2</i>	<i>16</i>	<i>24</i>	<i>2 ogni modulo tipo con antibagno u/d</i>
Locale bagno assistito	12	18	1	12	18	1 ogni modulo tipo
Totali				705	931	
<i>Totali senza le UA preferenziali</i>				<i>680</i>	<i>895</i>	
Supporti dipartimentali						
Locale coordinatore infermieristico	9	12	1	9	12	1 ogni Dipartimento
Segreteria/accettazione amministrativa	12	18	1	12	18	centralizzata
Locale studio primario con servizi igienici	12	18	5	60	90	1 ogni UO***
Spazio o locale studi medici	9	12	20	180	240	4 ogni UO centralizzati, anche in box
Locale per riunioni	12	18	1	12	18	1 ogni Dipartimento
Locale per riunioni Chirurgia-Oncologia	12	18	1	12	18	1 ogni Dipartimento
Aula per incontri e biblioteca	18	24	1	18	24	1 ogni Dipartimento
Locale spogliatoi personale con servizi igienici****	12	24	10	120	240	2 ogni UO in collegamento anche funzionale, divisi per sesso
Locale archivio	6	9	3	18	27	1 ogni modulo
Locale osservazione/sosta salme	9	12	1	9	12	1 ogni Dipartimento vicino al connettivo primario
Servizi igienici visitatori	9	12	1	9	12	ogni piano di degenza con antibagno per u/d + disabile
Locale medico di guardia con servizio igienico	9	12	1	9	12	1 ogni Dipartimento
<i>Spazio gestione farmaci</i>	<i>9</i>	<i>12</i>	<i>1</i>	<i>9</i>	<i>12</i>	<i>1 ogni Dipartimento con spazio lavoro per farmacista</i>
<i>Spazio relax operatori</i>	<i>12</i>	<i>18</i>	<i>1</i>	<i>12</i>	<i>18</i>	<i>1 ogni Dipartimento</i>
Totali				489	753	
<i>Totali senza le UA preferenziali</i>				<i>468</i>	<i>723</i>	
* Spazio attesa visitatori: accesso diretto dal connettivo e opportunamente separato dall'area delle degenze.						
** Una Unità ambientale ogni 10 addetti anche localizzata nei supporti dipartimentali.						
*** Chirurgia generale, Urologia, Oculistica, ORL e Ortopedia.						
**** Dimensioni rapportate al n. operatori compresenti al cambio di turno.						
Superficie per posto letto (mq/25)				28,2	37,2	senza supporti dipartimentali
Superficie per posto letto senza le UA preferenziali (mq/25)				27,2	35,8	senza supporti dipartimentali

TABELLA 5

Esempio di Programma edilizio del modello: area funzionale Degenza a media (M) e medio-bassa (M/B) assistenza con 122 PL (2 moduli da 28 M, 2 moduli da 33 M/B)-Dipartimento medico

Unità ambientali (UA)	Superficie unitaria		n. UA	Superficie unitaria		Criteri di quantificazione modulo tipo fino a 33 PL
	min. mq	max. mq		min. mq	max. mq	
Camera di degenza						
Camera a 1 PL con servizio igienico	28	35	11	308	385	smistamento con lavandino personale
Camera a 1 PL con servizio igienico	32	44	4	128	176	legge 135/1990, con filtro, WC
Camera a 2 PL con servizio igienico	28	35	9	252	315	smistamento con lavandino personale
Supporti sanitari						
Locale visita e medicheria	18	24	1	18	24	1 ogni modulo tipo preferibilmente con WC
Locale caposala	12	16	1	12	16	1 ogni modulo tipo preferibilmente con WC
Spazio lavoro infermieri	18	24	2	36	48	1 ogni modulo tipo
Locale lavoro infermieri	9	12	1	9	12	1 ogni modulo tipo
Locale lavoro medici	18	24	1	18	24	2 ogni modulo tipo preferibilmente con WC
Locale medico di guardia con servizio igienico	16	18	1	16	18	1 ogni modulo*
Supporti alberghieri						
Locale soggiorno	36	48	1	36	48	1 ogni modulo tipo, superficie divisibile in spazi di privacy
Spazio attesa visitatori**	12	18	1	12	18	1 ogni modulo tipo
<i>Spazio colloquio medici-parenti</i>	<i>9</i>	<i>12</i>	<i>1</i>	<i>9</i>	<i>12</i>	<i>1 ogni modulo tipo contiguo a spazio attesa visitatori</i>
Supporti di servizio						
Locale deposito pulito	6	9	1	6	9	1 ogni modulo tipo anche in armadi puliti
Locale per deposito attrezzature	6	9	1	6	9	1 ogni modulo tipo
Locale vuotatoio e lavapadelle	12	18	1	12	18	1 ogni modulo tipo
Locale per deposito sporco	9	12	2	18	24	2 ogni modulo tipo presente in ogni piano
Locale cucinetta	9	12	1	9	12	1 ogni modulo tipo
<i>Servizi igienici personale***</i>	<i>9</i>	<i>12</i>	<i>2</i>	<i>18</i>	<i>24</i>	<i>2 ogni modulo tipo (u/d) con antibagno</i>
Locale bagno assistito	12	18	1	12	18	1 ogni modulo tipo
Totali				935	1.210	
<i>Totali senza le UA preferenziali</i>				<i>908</i>	<i>1.174</i>	
Supporti dipartimentali						
Locale coordinatore infermieristico	9	12	1	9	12	1 ogni Dipartimento
Spazio segret./accettaz. amministrativa	12	18	1	12	18	centralizzata
Locale studio primario con servizi igienici	12	18	6	72	108	1 ogni UO****
Spazio o locale studi medici	9	12	24	216	288	4 ogni UO centralizzati, anche in box
Locale per riunioni	12	18	2	24	36	2 ogni Dipartimento
Aula per incontri e biblioteca	18	24	1	18	24	1 ogni Dipartimento
Locale archivio	6	9	4	24	36	1 ogni modulo
Locale osservazione/sosta salme	9	12	1	9	12	1 ogni Dipartimento vicino al connettivo primario
Locale spogliatoi personale con servizi igienici*****	12	24	12	144	288	2 ogni UO in collegamento solo funzionale, divisi per sesso
Servizi igienici visitatori	9	12	1	9	12	ogni piano di degenza con antibagno per u/d + disabile
Locale medico di guardia con servizio igienico	9	12	1	9	12	1 ogni Dipartimento*
<i>Spazio gestione farmaci</i>	<i>9</i>	<i>12</i>	<i>1</i>	<i>9</i>	<i>12</i>	<i>1 ogni Dipartimento con spazio lavoro per il farmacista</i>
<i>Spazio relax operatori</i>	<i>12</i>	<i>18</i>	<i>1</i>	<i>12</i>	<i>18</i>	<i>1 ogni Dipartimento</i>
Totali supporti dipartimentali				567	876	
<i>Totali supporti dipartimentali senza UA preferenziali</i>				<i>546</i>	<i>846</i>	
* Condiviso con Dipartimento continuità ospedale-territorio.						
** Spazio attesa visitatori: accesso diretto dal connettivo e opportunamente separato dall'area delle camere di degenza.						
**** Medicina interna, Geriatria, Neurologia, Malattie infettive + 2 Day hospital.						
*** Una Unità ambientale ogni 10 addetti anche localizzata nei supporti dipartimentali.						
***** Dimensioni rapportate al n. operatori stimati compresenti al cambio di turno.						
Superficie per posto letto (mq/33)				28,3	36,7	senza supporti dipartimentali
Superficie per posto letto senza le UA preferenziali (mq/33)				27,5	35,6	senza supporti dipartimentali

TABELLA 6

Esempio di Programma edilizio del modello: area funzionale Day hospital con 14 posti di Oncologia e 6 di Malattie infettive-Dipartimento medico

Unità ambientali (UA)	Superficie unitaria		n. UA	Superficie unitaria		Criteri di quantificazione modulo tipo fino a 20 PL 2 sottomoduli*
	min. mq	max. mq		min. mq	max. mq	
Camere di degenza diurna						
Camera 1 posto	12	18	1	12	18	con poltrona, preferibilmente con WC interno
Camera 2 posti	24	32	1	24	32	con letto, preferibilmente con WC interno
Camera 4 posti	28	36	3	84	108	con poltrone, preferibilmente con WC interno
Camera 1 posto infettivi	14	22	2	28	44	con letto e WC interno
Camera 2 posti infettivi	24	32	2	48	64	con poltrone e WC interno
Supporti sanitari						
Locali terapie chemioterapiche ed infusive	18	24	4	72	96	1 ogni 5 posti in relazione ai posti di Oncologia
Locale visita e medicheria	18	24	4	72	96	1 ogni 5 posti
Locale caposala	12	16	2	24	32	1 ogni sottomodulo, preferibilmente con WC
Spazio lavoro infermieri	18	24	2	36	48	1 ogni sottomodulo
Locale lavoro infermieri	9	12	2	18	24	1 ogni sottomodulo
Locale ambulatorio psicologo	12	18	1	12	18	1 ogni modulo tipo, preferibilmente con servizio igienico
Locale lavoro medici	12	18	2	24	36	1 ogni sottomodulo, preferibilmente con servizio igienico
Supporti alberghieri						
Spazio attesa	24	36	2	48	72	1 ogni sottomodulo centralizzato o subarticolato
Locale soggiorno	18	26	1	18	26	1 ogni modulo tipo divisibile in più spazi di privacy
Locale con <i>utilities</i> alberghieri	12	18	2	24	36	1 ogni sottomodulo anche centralizzati in unico spazio
Spazio attesa visitatori	12	18	1	12	18	1 ogni modulo tipo unico o subarticolato
<i>Spazio colloquio medici-parenti</i>	12	18	1	12	18	1 ogni modulo tipo anche diviso per UO
<i>Spazio relax operatori</i>	12	18	1	12	18	2 ogni modulo tipo anche diviso per UO
Supporti di servizio						
Spazio attività segreteria	12	18	2	24	36	1 ogni sottomodulo anche centralizzato
Spazio per registrazione	12	18	2	24	36	1 ogni sottomodulo anche centralizzato
Locale per archivio	6	9	2	12	18	1 ogni sottomodulo anche centralizzato
Servizi igienici pazienti	4	6	7	28	42	1 ogni 4 posti utilizzabile anche da disabile
Servizi igienici visitatori	12	18	1	12	18	ogni piano di degenza con antibagno u/d + disabile
Locale deposito pulito	6	9	1	6	9	1 ogni modulo tipo anche in armadi puliti
Locale vuotatoio e lavapadelle	12	18	2	24	36	1 ogni sottomodulo
Locale per deposito attrezzature	6	9	2	12	18	1 ogni sottomodulo
Locale per deposito sporco	9	12	2	18	24	1 ogni sottomodulo
Locale cucinetta	9	12	1	9	12	1 ogni modulo tipo
Servizi igienici personale**	9	12	4	36	48	2 ogni sottomodulo u/d con antibagno
<i>Spazio gestione farmaci</i>	9	12	1	9	12	1 ogni modulo tipo anche in armadi farmaci
Totali				794	1.113	
<i>Totali senza le UA preferenziali</i>				761	1.065	
* I sottomoduli si riferiscono alle specialità di Oncologia e Malattie infettive.						
** Una Unità ambientale ogni 10 addetti con spogliatoi localizzati nei supporti dipartimentali.						
Superficie per posto letto (mq/20)				39,7	55,7	
Superficie per posto letto senza le UA preferenziali (mq/20)				38,1	53,3	

TABELLA 7

Esempio di Programma edilizio del modello: area funzionale Dialisi con 20 posti tecnici (12 in emodialisi e 8 in peritoneale)-Dipartimento medico

Unità ambientali (UA)	Superficie unitaria		n UA	Superficie unitaria		Criteri di quantificazione modulo per 20 PL 2 sottomoduli*
	min. mq	max. mq		min. mq	max. mq	
Posti di dialisi						
Sala dialisi per 10 posti	64	72	1	64	72	con poltrone ogni posto min. 6 mq, accessibile su 3 lati
Sala dialisi per 2 posti portatori di HbsAg+	18	24	1	18	24	con poltrone ogni posto min. 6 mq, accessibile su 3 lati
Camera per dialisi peritoneale in box	18	24	4	72	96	con letto ogni posto min. 6 mq, accessibile su 3 lati
Supporti sanitari						
Locale ambulatorio controlli clinici o visita medica	18	24	5	90	120	1 ogni 4 posti
Locale addestramento dialisi domiciliare	18	24	1	18	24	1 ogni modulo tipo
Locale caposala	12	16	1	12	16	1 ogni modulo tipo con wc
Spazio lavoro infermieri	18	24	2	36	48	1 ogni sottomodulo
Locale lavoro medici	12	18	2	24	36	1 ogni sottomodulo preferibilmente con wc
Locale laboratorio	13	18	1	13	18	1 ogni modulo tipo
Supporti alberghieri						
Spazio attesa	18	24	1	18	24	1 ogni modulo tipo centralizzato o subarticolato
Locale ristoro	12	18	1	12	18	1 ogni modulo tipo divisibile in spazi di privacy
Locale con utilities alberghieri	12	18	1	12	18	1 ogni modulo tipo anche centralizzati in unico spazio
Spazio colloquio medici-parenti	9	12	1	9	12	1 ogni modulo tipo anche diviso per UO
Spazio attesa visitatori	12	18	1	12	18	1 ogni modulo tipo unico o subarticolato
Spazio relax operatori	12	18	1	12	18	1 ogni modulo tipo anche diviso per UO
Supporti di servizio						
Spazio attività segreteria	12	18	2	24	36	1 ogni modulo tipo anche centralizzato
Spazio per registrazione	12	18	2	24	36	1 ogni modulo tipo anche centralizzato
Locale per archivio	6	9	2	12	18	1 ogni modulo tipo anche centralizzato
Spogliatoio pazienti con servizi igienici	9	18	6	54	108	2 ogni tipo di sala anche per disabile, diviso u/d
Servizi igienici visitatori	12	16	1	12	16	1 ogni modulo tipo con antibagno u/d + disabile
Locale preparazione deposito liquidi	18	24	2	36	48	1 ogni sottomodulo
Locale di stoccaggio e riparazione apparecchiature	12	18	2	24	36	1 ogni sottomodulo anche centralizzato
Locale deposito pulito	6	9	1	6	9	1 ogni modulo tipo anche in armadi puliti
Locale per deposito attrezzature	9	12	2	18	24	1 ogni sottomodulo
Locale per deposito sporco	8	12	3	24	36	1 ogni tipo di sala
Locale vuotatoio e lavapadelle	12	18	2	24	36	1 ogni sottomodulo
Locale per substerilizzazione	8	12	1	8	12	1 ogni modulo tipo
Locale cucinetta	12	18	1	12	18	1 ogni modulo tipo
Locale spogliatoi personale con servizi igienici**	9	12	2	18	24	2 ogni modulo tipo con antibagno u/d
Spazio gestione farmaci	9	12	1	9	12	1 ogni modulo tipo anche in armadi farmaci
Totali				727	1.031	
Totali senza le UA preferenziali				669	949	
* I sottomoduli si riferiscono alla Emodialisi e alla Dialisi peritoneale.						
** Una Unità ambientale ogni 10 addetti con spogliatoi anche localizzati nei supporti dipartimentali.						
Superficie per posto letto (mq/20)				36,4	51,6	
Superficie per posto letto senza le UA preferenziali (mq/20)				33,5	47,5	

TABELLA 8

Esempio di Programma edilizio del modello: area funzionale Ostetricia 1 modulo da 22 PL + 8 posti in Day service-Dipartimento materno-infantile

Unità ambientali (UA)	Superficie unitaria		n. UA	Superficie unitaria		Criteri di quantificazione modulo tipo fino a 22 PL + 8 2 sottomoduli*
	min. mq	max. mq		min. mq	max. mq	
Camere di degenza di Ostetricia						
Camera a 1 PL con servizio igienico	28	35	10	280	350	con <i>rooming in</i> , smistamento e lavandino personale
Camera a 2 PL con servizio igienico	28	35	6	168	210	con <i>rooming in</i> , smistamento e lavandino personale
Spazio per <i>rooming in</i>	6	9	8	48	72	locale accessibile ogni 2 camere, con lavatoio + fasciatoio
Day service						
Camera a 2 posti con servizio igienico	28	35	1	28	35	smistamento con lavandino personale
Sala per osservazione breve/astanteria	36	48	1	36	48	anche centralizzata ad <i>open space</i> in box per 6
Supporti sanitari						
Locale visita e medicheria	18	24	2	36	48	1 ogni sottomodulo, con WC
Locale caposala	12	16	2	24	32	1 ogni sottomodulo, preferibilmente con WC
Spazio lavoro infermieri	18	24	2	36	48	1 ogni sottomodulo
Locale lavoro medici	18	24	2	36	48	1 ogni sottomodulo, preferibilmente con WC
Locale lavoro infermieri	9	12	2	18	24	1 ogni sottomodulo
Supporti alberghieri						
Locale con <i>utilities</i> alberghieri	24	26	1	24	26	per 8 posti in DS
Locale soggiorno	12	18	2	24	36	1 ogni sottomodulo
Spazio attesa visitatori**	18	24	2	36	48	1 ogni sottomodulo anche unico o subarticolato
<i>Spazio colloquio medici-parenti</i>	9	12	2	18	24	<i>1 ogni sottomodulo anche centralizzato</i>
Supporti di servizio						
Locale deposito pulito	6	9	2	12	18	1 ogni sottomodulo, anche centralizzato, anche in armadi puliti
Locale per deposito attrezzature	6	9	2	12	18	1 ogni sottomodulo, anche centralizzato
Locale vuotatoio e lavapadelle	12	18	2	24	36	1 ogni sottomodulo
Locale per deposito sporco	9	12	2	18	24	1 ogni sottomodulo, anche centralizzato
Locale cucinetta	9	12	2	18	24	1 ogni sottomodulo
<i>Servizi igienici personale***</i>	9	12	4	36	48	<i>2 ogni sottomodulo, divisi per sesso, con antibagno</i>
Locale bagno assistito	12	17	1	12	17	1 ogni sottomodulo di degenza
Totali				944	1.234	
<i>Totali senza le UA preferenziali</i>				890	1.162	
Supporti dipartimentali****						
Locale coordinatore infermieristico	9	12	1	9	12	1 ogni Dipartimento
Segreteria/accettazione amministrativa	12	18	1	12	18	centralizzata
Locale studio primario con servizi igienici	12	16	2	24	32	1 ogni UO
Spazio o locale studi medici	9	12	8	72	96	4 ogni UO
Locale per riunioni	12	18	1	12	18	1 ogni Dipartimento
Aula per incontri e biblioteca	18	24	1	18	24	1 ogni Dipartimento
Locale spogliatoi personale con servizi igienici*****	9	12	6	54	72	2 ogni UO + Day service
Locale archivio	6	9	3	18	27	1 ogni modulo
Locale osservazione/sosta salme	9	12	1	9	12	1 ogni Dipartimento
Servizi igienici visitatori	12	16	1	12	16	ogni piano di degenza
Locale medico di guardia con servizio igienico	9	12	1	9	12	1 ogni Dipartimento
Spazio gestione farmaci	9	12	1	9	12	1 ogni Dipartimento
Spazio relax operatori	12	18	1	12	18	1 ogni Dipartimento
Totali				270	369	
<i>Totali senza le UA preferenziali</i>				249	339	
* I sottomoduli si riferiscono alla Degenza di Ostetricia, Degenza di Ginecologia e Day service.						
** Spazio attesa visitatori: accesso diretto dal connettivo e opportunamente separato dall'area delle degenze.						
*** Una Unità ambientale ogni 10 addetti anche localizzata nei supporti dipartimentali.						
**** I supporti dipartimentali valgono anche per il modulo di Pediatria.						
***** Dimensioni rapportate al n. operatori stimati compresenti al cambio di turno.						
Superficie per posto letto (mq/30)				31,5	41,1	senza supporti dipartimentali
Superficie per posto letto senza le UA preferenziali (mq/30)				29,7	38,7	senza supporti dipartimentali

TABELLA 9

Esempio di Programma edilizio del modello: area funzionale Ginecologia (1 modulo da 18 PL + 4 PL in Day service)-Dipartimento materno infantile

Unità ambientali (UA)	Superficie unitaria		n. UA	Superficie unitaria		Criteri di quantificazione modulo tipo fino a 18 PL + 4 2 sottomoduli*
	min. mq	max. mq		min. mq	max. mq	
Camere di degenza di Ginecologia						
Camere a 1 PL con servizio igienico	28	35	6	168	210	
Camere a 2 PL con servizio igienico	28	35	6	168	210	
Day service						
Camera a 1 posto con servizio igienico	28	35	1	28	35	smistamento con lavandino personale
Sala per osservazione breve/astanteria	24	30	2	48	60	ad <i>open space</i> in box per 4
Supporti sanitari						
Locale visita e medicheria	18	24	2	36	48	1 ogni sottomodulo, con WC
Locale caposala	9	12	1	9	12	1 ogni sottomodulo di degenza, preferibilmente con WC
Spazio lavoro infermieri	9	12	2	18	24	1 ogni sottomodulo
Locale lavoro medici	12	16	2	24	32	1 ogni sottomodulo, preferibilmente con WC
Locale lavoro infermieri	9	12	2	18	24	1 ogni sottomodulo, anche centralizzato
Supporti alberghieri						
Locale con <i>utilities</i> alberghieri	9	12	1	9	12	per i 4 posti in DS
Locale soggiorno	9	12	2	18	24	1 ogni sottomodulo, anche centralizzato
Spazio attesa visitatori**	12	18	2	24	36	1 ogni sottomodulo, anche unico o subarticolato
<i>Spazio colloquio medici-parenti</i>	9	12	2	18	24	1 ogni sottomodulo, anche centralizzato
Supporti di servizio						
Locale deposito pulito	6	9	2	12	18	1 ogni sottomodulo, anche centralizzato, anche in armadi puliti
Locale per deposito attrezzature	6	9	2	12	18	1 ogni sottomodulo, anche centralizzato
Locale vuotatoio e lavapadelle	6	9	2	12	18	1 ogni sottomodulo
Locale per deposito sporco	6	9	2	12	18	1 ogni sottomodulo, anche centralizzato
Locale cucinetta	6	9	2	12	18	1 ogni sottomodulo, anche centralizzato
<i>Servizi igienici personale***</i>	9	12	1	9	12	2 ogni sottomodulo di degenza, divisi per sesso, con <i>antibagno</i>
Locale bagno assistito	12	17	1	12	17	1 ogni sottomodulo di degenza
Totali				667	870	
<i>Totali senza le UA preferenziali</i>				640	834	
Supporti dipartimentali****						
Locale coordinatore infermieristico	9	12	1	9	12	1 ogni Dipartimento
Segreteria/accettazione amministrativa	12	18	1	12	18	centralizzata
Locale studio primario con servizi igienici	12	16	2	24	32	1 ogni UO
Spazio o locale studi medici	9	12	8	72	96	4 ogni UO
Locale per riunioni	12	18	1	12	18	1 ogni Dipartimento
Aula per incontri e biblioteca	18	24	1	18	24	1 ogni Dipartimento
Locale spogliatoi personale con servizi igienici*****	9	12	6	54	72	2 ogni UO + Day service
Locale archivio	6	9	3	18	27	1 ogni modulo
Locale osservazione/sosta salme	9	12	1	9	12	1 ogni Dipartimento
Servizi igienici visitatori	12	16	1	12	16	ogni piano di degenza
Locale medico di guardia con servizio igienico	9	12	1	9	12	1 ogni Dipartimento
Spazio gestione farmaci	9	12	1	9	12	1 ogni Dipartimento
Spazio relax operatori	12	18	1	12	18	1 ogni Dipartimento
Totali				270	369	
<i>Totali senza le UA preferenziali</i>				249	339	
* I sottomoduli si riferiscono alla Degenza di Ginecologia e Day service.						
** Spazio attesa visitatori: accesso diretto dal connettivo e opportunamente separato dall'area delle degenze.						
*** Una Unità ambientale ogni 10 addetti anche localizzata nei supporti dipartimentali.						
**** I supporti dipartimentali valgono anche per il modulo di pediatria.						
***** Dimensioni riportate al n. operatori stimati compresenti al cambio di turno.						
Superficie per posto letto (mq/22)				30,3	39,5	senza supporti dipartimentali
Superficie per posto letto senza le UA preferenziali (mq/22)				29,1	37,9	senza supporti dipartimentali

TABELLA 10

Esempio di Programma edilizio del modello: area funzionale Centro sterilità e Procreazione assistita (1)-Dipartimento materno-infantile

Unità ambientali (UA)	Superficie unitaria		n. UA	Superficie unitaria		Criteri di quantificazione modulo tipo fino a 18 PL + 4 2 sottomoduli*
	min. mq	max. mq		min. mq	max. mq	
Procreazione assistita						
Sala chirurgica per prelievo ovociti	36	48	1	36	48	in relazione al n. prestazioni
Locale camera biologica/laboratorio	36	48	1	36	48	1 ogni 4 sale operatorie contigue con sala operatoria
<i>Sala per trasferimento gameti o embrioni</i>	<i>24</i>	<i>36</i>	<i>1</i>	<i>24</i>	<i>36</i>	<i>in relazione al n. prestazioni</i>
Ambulatorio gameti maschili						
Locale raccolta liquido seminale	12	18	1	12	18	in relazione al n. prestazioni, spogliatoio con WC
Locale laboratorio liquido seminale	36	48	1	36	48	preparazione campioni da congelare
Supporti sanitari						
Locale preparazione campioni seminali	36	48	1	36	48	1 ogni 4 sale chirurgiche 12 mq/operatore
Locale medicheria-preparazione/ambulatorio	17	24	2	34	48	2 ogni modulo tipo, anche centralizzato con WC
Locale lavoro personale (a)	8	13	2	16	26	1 ogni modulo tipo
Locale lavoro medici (a)	8	13	4	32	52	1 ogni modulo tipo, preferibilmente con WC
Locale ufficio responsabile laboratorio	17	24	1	17	24	1 ogni modulo tipo, preferibilmente con WC
Supporti alberghieri (a)						
Spazio attesa uomini	9	12	1	9	12	1 ogni modulo tipo centralizzato o in subarticolazioni
Spazio attesa donne	9	12	1	9	12	1 ogni modulo tipo
<i>Spazio colloquio medici-famiglie</i>	<i>12</i>	<i>15</i>	<i>1</i>	<i>12</i>	<i>15</i>	<i>1 ogni modulo tipo</i>
Locale ristoro	17	22	1	17	22	1 ogni modulo tipo
Locale con <i>utilities</i> alberghieri	13	18	1	13	18	1 ogni modulo tipo
Spazio relax operatori	12	18	1	12	18	1 ogni modulo tipo
Supporti di servizio						
Spazio registrazione/segreteria/archivio	24	36	1	24	36	1 ogni modulo tipo
Locale referti (a)	8	13	1	8	13	1 ogni modulo tipo
Locale spogliatoio pazienti con servizi igienici	6	12	4	24	48	2 ogni sottomodulo
Servizi igienici accompagnatori	12	16	1	12	16	1 ogni piano con antibagno per u/d + disabile
Aula per incontri di gruppo (a)	36	48	1	36	48	1 ogni Dipartimento, con spazio per 50 persone
Locale conservazione campioni	13	18	2	26	36	1 ogni sottomodulo
Locale lavaggio	8	12	2	16	24	1 ogni sottomodulo anche centralizzato
Locale deposito materiale d'uso	6	9	2	12	18	1 ogni sottomodulo anche centralizzato
Locale deposito pulito (a)	6	9	2	12	18	1 ogni sottomodulo in armadi puliti o centralizzato
Locale per deposito attrezzature (a)	8	13	1	8	13	1 ogni modulo tipo anche centralizzato
Locale per deposito sporco	8	12	2	16	24	1 ogni sottomodulo anche centralizzato
Servizio igienico personale** (a)	8	12	2	16	24	2 ogni modulo tipo (u/d) divisi per sesso con antibagno
Locale cucinetta (tisaneria) (a)	12	18	1	12	18	1 ogni modulo tipo
Spazio gestione farmaci (a)	9	12	1	9	12	1 ogni modulo tipo anche in armadi farmaci
Totali				582	841	
<i>Totali senza le UA preferenziali e in condivisione (a)</i>				337	484	

* Area contigua alle degenze e al day service di Ostetricia.

** Una Unità ambientale ogni 10 addetti con spogliatoi localizzati nei supporti dipartimentali (a) UA preferibilmente in condivisione con il Dipartimento materno-infantile.

Superficie per posto letto (mq/420)

1,4 2,0

Superficie per posto letto senza le UA preferenziali e UA condivisibili (a) (mq/420)

0,8 1,2

TABELLA II

Esempio di Programma edilizio del modello: area funzionale Pediatria con 12 PL (8 PL di deg. pediatrica e 4 PL di deg. postchirurgica) + 4 PL di TI neonatale + 8 posti in Day service-Dipartimento materno-infantile

Unità ambientali (UA)	Superficie unitaria		n. UA	Superficie unitaria		Criteri di quantificazione modulo tipo fino a 18 PL + 4 2 sottomoduli*
	min. mq	max. mq		min. mq	max. mq	
Camere di degenza**						
Camera a 1 PL con servizio igienico***	28	35	10	280	350	smistamento con lavandino personale
Camera a 2 PL con servizio igienico	28	35	1	28	35	smistamento con lavandino personale
Sala per osservazione breve (Day service)	64	72	1	64	72	con spazio per accompagnatore per 8 posti
Terapia intensiva						
Box per Terapia intensiva	15	18	3	45	54	in relazione al n. PL in TI anche in <i>open space</i>
Box per Terapia intensiva isolato	15	18	1	15	18	in relazione al n. PL in TI
Nido						
Nido (15 + 15 culle)	35	48	2	70	96	controllabile da unica postazione
Spazio per alta assistenza (8 culle)	48	56	1	48	56	con spazio per accompagnatore in <i>open space</i>
Locale per nutrici e genitori	17	24	1	17	24	1 per Nido
Locale controllo culle	9	12	1	9	12	anche in un unico locale
Supporti sanitari						
Spazio per unità di monitoraggio	12	18	1	12	18	in relazione al n. PL in TI centralizzata
Locale filtro personale	12	18	1	12	18	in relazione al n. PL in TI
Locale visita e medicheria	17	24	2	34	48	2 ogni modulo tipo, preferibilmente con WC
Locale caposala	12	16	1	12	16	1 ogni modulo tipo, preferibilmente con WC
Spazio lavoro infermieri	12	18	1	12	18	1 ogni modulo tipo
Locale lavoro medici	12	18	1	12	18	1 ogni modulo tipo, preferibilmente con WC
Supporti alberghieri						
Locale per didattica e svago	17	22	1	17	22	1 ogni modulo tipo
Locale soggiorno	17	22	1	17	22	1 ogni modulo tipo
Spazio attesa visitatori (a)	12	18	1	12	18	1 ogni modulo tipo unica o con subarticolata
Locale per mamme e nutrici	12	18	1	12	18	1 ogni modulo tipo
<i>Locale soggiorno per genitori e accompagnatori</i>	<i>17</i>	<i>24</i>	<i>1</i>	<i>17</i>	<i>24</i>	<i>1 ogni modulo tipo</i>
<i>Spazio colloquio medici-parenti</i>	<i>9</i>	<i>12</i>	<i>1</i>	<i>9</i>	<i>12</i>	<i>1 ogni modulo tipo, diviso per UO</i>
Supporti di servizio						
Servizi igienici visitatori (a)	12	16	1	12	16	ogni piano di degenza con antibagno u/d + disabile
Locale deposito pulito	6	9	1	6	9	1 ogni modulo tipo anche in armadi puliti
Locale deposito attrezzature	6	9	2	12	18	2 ogni modulo tipo
Locale vuotatoio e lavapadelle	12	15	1	12	15	1 ogni modulo tipo
Locale per deposito sporco	8	12	1	8	12	1 ogni modulo tipo
Locale cucinetta	8	12	1	8	12	1 ogni modulo tipo
Servizi igienici personale****	8	12	2	16	24	2 ogni modulo tipo, divisi per sesso, con antibagno
Locale bagno assistito	12	17	1	12	17	1 ogni modulo tipo
Locale medico di guardia con servizio igienico	16	18	1	16	18	1 ogni modulo tipo
<i>Spazio gestione farmaci</i>	<i>9</i>	<i>12</i>	<i>1</i>	<i>9</i>	<i>12</i>	<i>1 ogni modulo tipo anche in armadi farmaci</i>
Totali				865	1.122	
<i>Totali senza le UA preferenziali e spazi (a)</i>				<i>806</i>	<i>1.040</i>	
* I sottomoduli si riferiscono a Degenza, Terapia intensiva e Nido.						
** Camere controllabili a vista, con spazio per accompagnatore.						
*** Alcune camere attrezzate con bagni per adulti, altre per bambini.						
**** Una Unità ambientale ogni 10 addetti con spogliatoi localizzati nei supporti dipartimentali.						
(a) Spazi in possibile condivisione con Ostetricia e Ginecologia.						
				36,0	46,8	senza supporti dipartimentali
Superficie per posto letto (mq/24)				33,6	43,3	senza supporti dipartimentali

TABELLA 12

Esempio di Programma edilizio del modello: area funzionale Degenza a bassa assistenza (B) con 40 PL-Dipartimento continuità ospedale-territorio

Unità ambientali (UA)	Superficie unitaria		n. UA	Superficie unitaria		Criteri di quantificazione modulo tipo fino a 40 PL 2 sottomoduli fino a 16 stanze
	min. mq	max. mq		min. mq	max. mq	
Camere di degenza						
Camera a 1 PL con servizio igienico	28	35	24	672	840	min. 12 mq/PL + WC + smistamento con lavandino personale
Camera a 2 PL con servizio igienico	28	35	8	224	280	min. 9 mq/PL + WC + smistamento con lavandino personale
Supporti sanitari						
Locale visita e medicheria	18	24	1	18	24	1 ogni modulo tipo con WC
Spazio lavoro infermieri	18	24	2	36	48	1 ogni sottomodulo
Locale lavoro infermieri	9	12	2	18	24	1 ogni sottomodulo
Locali lavoro medici/logopediste/psicologi	18	24	2	36	48	1 ogni sottomodulo preferibilmente con WC
Supporti alberghieri						
Locale soggiorno	12	18	2	24	36	1 ogni sottomodulo, superficie divisibile in spazi di privacy
Spazio attesa visitatori*	12	18	1	12	18	1 ogni modulo tipo unico o subarticolata
Spazio colloquio medici-parenti	9	12	1	9	12	1 ogni modulo tipo contiguo a spazio attesa visitatori
Riabilitazione						
Locale palestra**	72	80	2	144	160	10 pazienti, con spogliatoi e WC; per 3-4 terapisti
Locale palestra**	36	48	4	144	192	5 pazienti, con spogliatoi e WC contigui; per 2 terapisti
Locale per logopedia	28	35	4	112	140	6-8 pazienti, con spogliatoi e WC contigui
Locale riabilitazione cardiologica	48	56	1	48	56	
Locale palestra di Dipartimento	36	48	1	36	48	1 ogni Dipartimento per 6-8 pazienti (6 mq/paziente)
Locale ambulatorio	18	24	2	36	48	2 ogni modulo tipo
Supporti di servizio						
Locale deposito pulito	8	12	1	8	12	1 ogni modulo tipo anche in armadi puliti
Locale per deposito attrezzature	8	12	2	16	24	1 ogni sottomodulo
Locale vuotatoio e lavapadelle	12	18	2	24	36	1 ogni sottomodulo
Locale per deposito sporco	8	12	2	16	24	1 ogni sottomodulo
Locale cucinetta	8	12	1	8	12	1 ogni modulo tipo
Servizi igienici personale***	8	18	2	16	36	2 ogni modulo tipo, divisi per sesso, con antibagno
Locale bagno assistito	12	18	1	12	18	1 ogni modulo tipo
Totali				1.669	2.136	
Totali senza le UA preferenziali				1.624	2.076	
Supporti dipartimentali						
Locale coordinatore infermieristico	9	12	1	9	12	1 ogni Dipartimento
Spazio segreteria/accettazione amministrativa	12	18	1	12	18	1 ogni modulo tipo ad open space
Locale studio primario con servizi igienici	12	16	1	12	16	1 ogni UO
Spazio o locale studi medici	9	12	4	36	48	4 ogni UO centralizzati, anche in box
Locale per UO Cure primarie e MMG	12	18	1	12	18	1 ogni Dipartimento, preferibilmente con servizio igienico
Locale palestra di reparto	36	48	1	36	48	1 ogni Dipartimento per 6-8 pazienti (6 mq/paziente)
Locale per riunioni	12	18	1	12	18	1 ogni Dipartimento
Aula per incontri e biblioteca	18	24	1	18	24	1 ogni Dipartimento
Locale archivio	9	12	1	9	12	1 ogni modulo tipo
Locale osservazione/sosta salme	12	18	1	12	18	1 ogni Dipartimento vicino al connettivo primario
Locale spogliatoi personale con servizi igienici****	9	12	2	18	24	2 ogni UO divisi per sesso

(segue)

TABELLA 12. (seguito)

Unità ambientali (UA)	Superficie unitaria		n. UA	Superficie unitaria		Criteri di quantificazione modulo tipo fino a 40 PL 2 sottomoduli fino a 16 stanze
	min. mq	max. mq		min. mq	max. mq	
Servizi igienici visitatori	12	16	1	12	16	ogni piano di degenza con antibagno per u/d + disabile
<i>Spazio gestione farmaci</i>	<i>9</i>	<i>12</i>	<i>1</i>	<i>9</i>	<i>12</i>	<i>1 ogni Dipartimento con spazio lavoro per il farmacista</i>
<i>Spazio relax operatori</i>	<i>12</i>	<i>18</i>	<i>1</i>	<i>12</i>	<i>18</i>	<i>1 ogni Dipartimento</i>
Totali				219	302	
<i>Totali senza le UA preferenziali</i>				<i>198</i>	<i>272</i>	

* Spazio attesa visitatori: accesso diretto dal connettivo e opportunamente separato dall'area delle camere di degenza.

** Superficie minima per trattamento contemporaneo di 6 pazienti; per ulteriori pazienti l'incremento di superficie è pari a 5 mq/paziente.

*** Una Unità ambientale ogni 10 addetti anche localizzata nei supporti dipartimentali.

**** Dimensioni rapportate al n. operatori stimati compresenti al cambio di turno.

Superficie per posto letto (mq/40)

41,7 53,4

senza supporti dipartimentali

Superficie per posto letto senza le UA preferenziali (mq/40)

40,6 51,9

senza supporti dipartimentali

TABELLA 13

Esempio di Programma edilizio del modello: area funzionale Degenza psichiatrica a media intensità di cura con 12 PL-Dipartimento di psichiatria*

Unità ambientali (UA)	Superficie unitaria		n. UA	Superficie unitaria		Criteri di quantificazione modulo tipo da 12 PL
	min. mq	max. mq		min. mq	max. mq	
Camere di degenza**						
Camera a 1 PL con servizio igienico	28	35	8	224	280	smistamento con lavandino personale
Camera a 2 PL con servizio igienico	28	35	2	56	70	smistamento con lavandino personale
Supporti sanitari						
Camerino di massima sicurezza	12	18	1	12	18	1 ogni modulo tipo, di massima sicurezza, letto a terra***
Locale visita e medicheria	18	24	1	18	24	1 ogni modulo tipo, preferibilmente con WC
Locale caposala	12	16	1	12	16	1 ogni modulo tipo, preferibilmente con WC
Locale lavoro infermieri	12	18	1	12	18	centralizzata nel reparto, in videosorveglianza con ogni stanza
Locale per visite specialistiche	18	22	1	18	22	2 ogni modulo tipo
Locale attività di gruppo	24	36	2	48	72	1 ogni modulo tipo-modulabili
Supporti alberghieri						
Locale soggiorno	12	18	1	12	18	1 ogni modulo tipo, superficie divisibile in spazi di privacy
Spazio attesa visitatori****	12	18	1	12	18	1 ogni modulo tipo unico con subarticolazioni
Spazio colloquio medici-parenti	12	15	1	12	15	1 ogni modulo tipo contiguo a spazio attesa visitatori
Supporti di servizio						
Locale deposito pulito	6	9	1	6	9	1 ogni modulo tipo anche in armadi puliti
Locale deposito attrezzature (a)	6	9	1	6	9	1 ogni modulo tipo
Locale vuotatoio e lavapadelle	12	18	1	12	18	1 ogni modulo tipo
Locale per deposito sporco	9	12	1	9	12	1 ogni modulo tipo
Locale cucinetta	9	12	1	9	12	1 ogni modulo tipo
Servizi igienici personale*****	9	12	2	18	24	2 ogni modulo tipo, divisi per sesso con antibagno
Locale bagno assistito	12	18	1	12	18	1 ogni modulo tipo
Totali				508	673	
Totali senza le UA preferenziali e spazi (a)				484	640	
Supporti dipartimentali						
Spazio segreteria/accettazione amministrativa	12	16	1	12	16	1 ogni modulo tipo, ad open space
Locale studio primario con servizi igienici	12	16	1	12	16	1 ogni UO
Spazio o locale studi medici	9	12	4	36	48	4 ogni UO centralizzati, anche in box
Aula per incontri e biblioteca	12	18	1	12	18	1 ogni Dipartimento
Locale archivio	6	9	1	6	9	1 ogni modulo tipo
Locale spogliatoi personale con servizi igienici*****	9	12	2	18	24	2 ogni UO divisi per sesso
Servizi igienici visitatori (a)	9	12	1	9	12	1 ogni modulo tipo con antibagno u/d + disabile
Spazio gestione farmaci	9	12	1	9	12	1 ogni Dipartimento con spazio lavoro per il farmacista
Spazio relax operatori	12	18	1	12	18	1 ogni Dipartimento
Totali				126	173	
Totali senza le UA preferenziali e spazi (a)				96	131	
* Dipartimento al piano terra con un giardino raggiungibile solo dal reparto.						
** Distinzione tra la sezione maschile e quella femminile.						
*** Camerino di massima sicurezza con muri e pavimenti imbottiti e senza materiali di metallo.						
**** Spazio attesa visitatori: accesso diretto dal connettivo e opportunamente separato dall'area delle camere di degenza.						
***** Una Unità ambientale ogni 10 addetti anche localizzata nei supporti dipartimentali.						
***** Dimensioni rapportate al n. operatori stimati compresenti al cambio di turno.						
(a) UA in possibile condivisione con altre aree.						
Superficie per posto letto (mq/12)				42,3	56,1	senza supporti dipartimentali
Superficie per posto letto senza le UA preferenziali e in condivisione (mq/12)				40,3	53,3	senza supporti dipartimentali

TABELLA 14
Esempio di Programma edilizio del modello: area funzionale Diagnostica per immagini-Dipartimento Servizi diagnostici

Unità ambientali (UA)	Superficie unitaria		n. UA	Superficie unitaria		Criteri di quantificazione modulo tipo* 3 sottomoduli
	min. mq	max. mq		min. mq	max. mq	
<i>Radiologia tradizionale</i>						
Sala diagnostica tradizionale	36	40	5	180	200	con spogliatoi e WC adiacenti
Sala per ortopantomografia	48	56	1	48	56	con spogliatoi e WC adiacenti
Locale per telecomandi	9	12	2	18	24	1 ogni 2 sale
Locale per refertazione	12	18	1	12	18	unica per il sottomodulo con 2/3 posti
<i>TAC e RMN</i>						
Sala TAC	36	40	2	72	80	con spogliatoi e servizi igienici adiacenti
Sala controllo TAC (1 per ogni TAC)	12	18	1	12	18	con 2 consolle ed un posto per refertazione
Sala RMN (1 ogni 2 RMN)	40	56	2	80	112	3 T; con spogliatoi e WC
Sala controllo RMN (1 ogni 2 RMN)	12	18	1	12	18	con 2 consolle ed un posto per refertazione
<i>Punto ecografico</i>						
Sale per ecografie	18	24	8	144	192	
Locale per refertazione ecografie	12	18	1	12	18	1 per sottomodulo con 3 postazioni
Sala per mammografia	18	24	3	54	72	con 1 postazione
Locale per refertazione mammografie	9	12	2	18	24	1 per sottomodulo
<i>Supporti sanitari</i>						
Locale ambulatorio per Radiologia tradizionale	18	24	1	18	24	1 ogni sottomodulo specifico con WC
Locale medicheria per TAC e RMN	18	24	1	18	24	1 ogni sottomodulo specifico con WC
Locale anestesia per TAC e RMN	18	24	1	18	24	1 ogni sottomodulo specifico con WC
Locale sorveglianza post-esami	12	18	2	24	36	1 ogni 2 sale di TAC ed RMN con WC
Locale sorv./trattam. urgenza	18	24	1	18	24	1 ogni modulo tipo con WC
Spazio lavoro infermieri e tecnici	18	24	3	54	72	1 ogni sottomodulo anche in box con WC
Locale infermieri e tecnici	9	12	3	27	36	1 ogni sottomodulo anche in box con WC
Locale capotecnici in Radiologia	9	12	2	18	24	2 ogni sottomodulo anche in box con WC
Locale lavoro medici	12	18	6	72	108	2 ogni sottomodulo anche in box con WC
<i>Supporti alberghieri</i>						
Spazio attesa per esterni	24	36	3	72	108	1 ogni sottomodulo, anche centralizzato
Spazio attesa per interni	12	18	3	36	54	1 ogni sottomodulo, anche centralizzato
Spazio box controllo e gestione pazienti esterni	6	9	1	6	9	1 ogni modulo tipo collegata attesa interni
Locale ristoro	18	24	1	18	24	1 ogni modulo tipo
Locale con <i>utilities</i> alberghieri	12	18	1	12	18	1 ogni modulo tipo
Spazio colloquio medici-parenti	12	18	3	36	54	1 ogni sottomodulo, anche centralizzato
Locale cucinetta (tisaneria)	12	18	1	12	18	1 ogni modulotipo
Spazio relax operatori	9	12	1	9	12	1 ogni sottomodulo, anche centralizzato
<i>Supporti di servizio</i>						
Spazio accettazione	48	56	1	48	56	unica per i 3 sottomoduli
Locale per archivio	12	18	3	36	54	1 ogni sottomodulo, anche centralizzato
Locale spogliatoio pazienti con servizi igienici	9	12	10	90	120	1 ogni 2 sale, adiacenti alle sale
Servizi igienici accompagnatori	12	18	1	12	18	1 ogni modulo tipo, con WC
Locale servizi materiali sensibili	8	12	1	8	12	1 ogni modulo tipo
Locale macchine	12	24	1	12	24	1 ogni 2 TAC
Spazio stampanti a secco	10	15	3	30	45	1 ogni sottomodulo, anche centralizzato

(segue)

TABELLA 14 (seguito)

Unità ambientali (UA)	Superficie unitaria		n. UA	Superficie unitaria		Criteri di quantificazione modulo tipo* 3 sottomoduli
	min. mq	max. mq		min. mq	max. mq	
Locale camera chiara	10	20	1	10	20	1 ogni sottomodulo, anche centralizzato
Locale deposito materiale d'uso	6	9	3	18	27	1 ogni sottomodulo, anche centralizzato
Locale deposito pulito	6	9	3	18	27	1 ogni sottomodulo, anche in armadi
Locale per deposito attrezzature	18	24	3	54	72	1 ogni sottomodulo, anche centralizzato
Locale per deposito sporco	8	12	3	24	36	1 ogni sottomodulo
Servizi igienici personale**	8	12	6	48	72	2 ogni sottomodulo divisi per sesso
Spazio gestione farmaci	4	9	1	4	9	1 ogni modulo tipo, anche in armadi
Totali				1.542	2.093	
Totali senza le UA preferenziali				1.481	2.000	

* Il modulo tipo comprende 3 sottomoduli (Radiologia tradizionale, TAC-RMN, Ecografie).

** Una Unità ambientale ogni 10 addetti con spogliatoi localizzati nei supporti dipartimentali.

Superficie per posto letto (mq/420 PL) 3,7 5,0

Superficie per posto letto senza le UA preferenziali (mq/420 PL) 3,5 4,8

Fonte: elaborazione di A. Mutti.

TABELLA 15

Esempio di Programma edilizio del modello: area funzionale Laboratori-Dipartimento Servizi diagnostici

Unità ambientali (UA)	Superficie unitaria		n. UA	Superficie unitaria		Criteri di quantificazione modulo tipo* 3 sottomoduli
	min. mq	max. mq		min. mq	max. mq	
Laboratori di analisi						
Laboratorio di ematologia	56	64	1	56	64	min. 12 mq/operatore; collegato a microscopia
Laboratorio di microscopia collegato a ematologia	24	36	1	24	36	collegato a ematologia
Laboratorio di coagulazione, elettroforesi, plasmaproteine	56	64	1	56	64	min. 12 mq/operatore
Laboratorio di immunometria	56	64	1	56	64	min. 12 mq/operatore
Laboratorio radioimmunometria RIA + BK	36	48	1	36	48	min. 12 mq/operatore
Laboratorio urine e feci, sangue occulto, citofluorimetria	56	64	1	56	64	min. 12 mq/operatore
Laboratorio di urgenze-chimica clinica	56	64	3	168	192	min. 12 mq/operatore
Laboratorio di sierologia, virologia, biologia molecolare	24	36	8	192	288	min. 12 mq/operatore
Laboratorio di microbiologia	36	48	6	216	288	min. 12 mq/operatore
Laboratorio di microscopia	56	64	2	112	128	min. 12 mq/operatore
Locale controllo infezioni ospedaliere	18	24	1	18	24	1 ogni modulo tipo
Locale controllo terapia antibiotica	18	24	1	18	24	1 ogni modulo tipo
Area per Anatomia patologica			0			
Locale macroscopie (campionamento e lavorazione campioni)	40	50	1	40	50	1 ogni sottomodulo specifico per almeno 5 postazioni
Locale taglio per sezioni istologiche	40	50	1	40	50	1 ogni sottomodulo specifico
Laboratorio immunoistochimica	36	48	2	72	96	1 ogni sottomodulo specifico min. 12 mq/operatore
Laboratorio di processazione (colorazione e vetrini)	64	80	1	64	80	1 ogni sottomodulo specifico min. 12 mq/operatore
Laboratorio di citologia	56	64	1	56	64	1 ogni sottomodulo specifico min. 12 mq/operatore
Aree per Servizio immunotrasfusionale						
Locale emoteca per stoccaggio unità condensanti esterne	24	36	1	24	36	1 ogni sottomodulo specifico
Locale emoteca per stoccaggio unità assegnate	18	24	1	18	24	accessibile dai moduli di degenza
Locale assegnazione emocomponenti	18	36	1	18	36	1 ogni sottomodulo specifico
Laboratorio produzione emocomponenti	24	36	1	24	36	1 ogni sottomodulo specifico
Laboratorio lavorazione emocomponenti	12	24	1	12	24	1 ogni sottomodulo specifico
Supporti di servizio						
Locale o spazio lavoro dirigenti	12	18	12	144	216	5 ogni sottomodulo anche in box
Locale centrifugazione	36	48	1	36	48	1 ogni modulo tipo, unico per tutti i sottomoduli
Locale referti	12	24	3	36	72	1 ogni sottomodulo, anche centralizzato
Locale refrigerato (+4°C)	12	18	2	24	36	2 ogni modulo tipo
Locale congelatori	24	36	1	24	36	1 ogni modulo tipo per 8-10 unità refrigeranti
Locale reagenti	24	36	1	24	36	1 ogni modulo tipo per 1.500 circa reagenti
Locale per deposito materiale d'uso (magazzino)	64	80	1	64	80	1 ogni modulo tipo
Locale deposito materiale infiamm./tossico	12	24	2	24	48	2 ogni modulo tipo per anatomia patologica
Locale conservazione campioni	12	18	1	12	18	1 ogni modulo tipo
Locale trattamento materiali d'uso	9	12	1	9	12	1 ogni modulo tipo
Locale manutenzione strumentazione	12	24	1	12	24	1 ogni modulo tipo
Locale lavaggio vetrerie	24	36	1	24	36	1 ogni modulo tipo
Locale per conservazione materiali in attesa di smaltimento	24	36	3	72	108	1 ogni modulo tipo, anche centralizzato
Locale deposito pulito	6	9	3	18	27	1 ogni sottomodulo, anche in armadi puliti o centralizzato
Locale per deposito attrezzature	18	24	3	54	72	1 ogni sottomodulo, anche centralizzato

(segue)

TABELLA 15 (seguito)

Unità ambientali (UA)	Superficie unitaria		n. UA	Superficie unitaria		Criteri di quantificazione modulo tipo* 3 sottomoduli
	min. mq	max. mq		min. mq	max. mq	
Locale raccolta scorie radioattive	9	13	1	9	13	1 ogni modulo tipo
Locale per deposito sporco	9	12	3	27	36	1 ogni sottomodulo, anche centralizzato
Servizi igienici personale**	9	12	6	54	72	2 ogni sottomodulo, divisi M-F
<i>Locale raccolta/bonifica materiali infetti</i>	<i>18</i>	<i>24</i>	<i>1</i>	<i>18</i>	<i>24</i>	<i>1 ogni modulo tipo</i>
<i>Locale cucinetta (tisaneria)</i>	<i>12</i>	<i>18</i>	<i>1</i>	<i>12</i>	<i>18</i>	<i>1 ogni modulo tipo</i>
<i>Spazio gestione farmaci</i>	<i>4</i>	<i>9</i>	<i>1</i>	<i>4</i>	<i>9</i>	<i>1 ogni modulo tipo anche in armadi farmaci</i>
Totali				2.077	2.821	
<i>Totali senza le UA preferenziali</i>				<i>2.007</i>	<i>2.722</i>	
* Il modulo tipo comprende 3 sottomoduli (Laboratori di analisi, Area per Anatomia patologica, Area per immunotrasfusionale).						
** Servizi igienici ogni 10 addetti con spogliatoi localizzati anche nei supporti dipartimentali.						
Superficie per laboratorio (mq/34)				61,1	83,0	
Superficie per laboratorio senza le UA preferenziali (mq/34)				59,0	80,1	

TABELLA 16

Esempio di Programma edilizio del modello: area funzionale Prelievi e Area donazioni-Dipartimento Servizi diagnostici

Unità ambientali (UA)	Superficie unitaria		n. UA	Superficie unitaria		Criteri di quantificazione modulo da 19 posti 3 sottomoduli
	min. mq	max. mq		min. mq	max. mq	
Prelievi per analisi di laboratorio						
Sala per box per prelievi	36	42	1	36	42	per 6 poltrone in area centralizzata o in subarticolazioni
Prelievi per Anatomia patologica						
Sala per box prelievi	36	42	1	36	42	utilizzabile anche per analisi di laboratorio
Centro donazioni						
Sala per box donazioni	36	48	2	72	96	anche centralizzata per 6 poltrone allungabili
Sala plasmaferesi da 7 posti	48	56	1	48	56	ogni posto minimo 6 mq/accessibile su tre lati
Supporti sanitari						
Locale medicheria	18	24	3	54	72	1 ogni sottomodulo, anche centralizzato
Spazio lavoro infermieri	12	18	3	36	54	1 ogni sottomodulo
Locale ambulatorio di microbiologia	24	36	1	24	36	1 ogni modulo tipo, comprensivo di attesa
Locale ambulatorio allergologia e vari	18	24	1	18	24	1 ogni modulo tipo
Locale personale	12	18	3	36	54	1 ogni sottomodulo, preferibilmente con wc
Locale o spazio lavoro dirigenti	12	18	4	48	72	1 ogni Lab + 1 ogni 2 sale prelievi anche in box
Supporti alberghieri						
Spazio attesa	24	30	3	72	90	1 ogni sottomodulo e unico per i 3 sottomoduli
Locale ristoro	17	22	1	17	22	1 ogni modulo tipo
<i>Spazio colloquio medici-parenti</i>	<i>12</i>	<i>18</i>	<i>1</i>	<i>12</i>	<i>18</i>	<i>1 ogni modulo tipo e nei supporti dipartimentali</i>
Supporti di servizio						
Spazio accettazione	48	56	1	48	56	1 ogni modulo tipo, unico per i 3 sottomoduli
Locale per archivio	6	9	3	18	27	1 ogni sottomodulo, anche centralizzato
Servizi igienici pazienti	9	18	6	54	108	2 ogni sottomodulo, diviso per sesso + disabile
Servizi igienici visitatori	12	16	1	12	16	1 ogni modulo tipo, diviso per sesso + disabile
Locale deposito pulito	6	9	3	18	27	1 ogni sottomodulo, anche in armadi puliti
Locale per deposito attrezzature	18	24	1	18	24	1 ogni modulo tipo
Locale per deposito sporco	9	12	3	27	36	1 ogni tipo di sala
Locale guardia notturna tecnici	18	24	1	18	24	1 ogni modulo tipo, preferibilmente con wc
Servizi igienici personale**	9	12	2	18	24	2 ogni modulo tipo, diviso per sesso
<i>Spazio gestione farmaci</i>	<i>9</i>	<i>12</i>	<i>1</i>	<i>9</i>	<i>12</i>	<i>1 ogni modulo tipo, farmaci anche in armadi</i>
Totali				749	1.032	
<i>Totali senza le UA preferenziali</i>				<i>728</i>	<i>1.002</i>	
** Una Unità ambientale ogni 10 addetti con spogliatoi localizzati nei supporti dipartimentali.						
Superficie per posto letto (mq/420)				1,8	2,5	
Superficie per posto letto senza le UA preferenziali (mq/420)				1,7	2,4	

TABELLA 17

Esempio di Programma edilizio del modello: area funzionale Supporti dipartimentali-Servizi diagnostici

Unità ambientali (UA)	Superficie unitaria		n. UA	Superficie unitaria		Criteri di quantificazione modulo tipo* 9 sottomoduli**
	min. mq	max. mq		min. mq	max. mq	
Supporti dipartimentali						
Locale studio primario con servizio igienico	12	16	4	48	64	1 ogni UO
Spazio o locale studi medici	9	12	16	144	192	4 ogni UO, anche centralizzati
Spazio lavoro personale (box)	9	12	9	81	108	1 ogni sottomodulo, vetrati e insonorizzati
Locale relax personale	12	18	1	12	18	unico
Spazio segreteria	18	34	1	18	34	unico centralizzato
Locale per riunioni	12	18	3	36	54	3 ogni modulo tipo
Aula per incontri e biblioteca	18	24	1	18	24	1 per Dipartimento
Spogliatoi personale con servizi igienici***	12	24	8	96	192	2 ogni UO in collegamento funzionale, divisi per sesso
Servizi igienici per visitatori	9	12	1	9	12	1 per Dipartimento, con antibagno per u/d + disabile
Locale cucinetta (tisaneria)	12	18	1	12	18	1 per Dipartimento
Spazio gestione farmaci	4	9	3	12	27	3 ogni modulo tipo, anche in armadi farmaci
Totali				486	743	
Totali senza le UA preferenziali				462	698	

* Il modulo tipo vale per le 3 aree funzionali del Dipartimento (Diagnostica per immagini, Laboratori, Prelievi e Centro donazioni).

** I sottomoduli si riferiscono ai 3 della Diagnostica per immagini, ai 3 dei Laboratori e ai 3 dei Prelievi e Centro donazioni.

*** Dimensioni rapportate al n. operatori stimati compresenti al cambio di turno (servizi igienici ogni 10 addetti).

Superficie per posto letto (mq/420)	1,2	1,8
Superficie per posto letto senza le UA preferenziali (mq/420)	1,1	1,7

TABELLA 18

Esempio di Programma edilizio del modello: area funzionale Ambulatori-Poliambulatorio (istituzionale)

Unità ambientali (UA)	Superficie unitaria		n. UA	Superficie unitaria		Criteri di quantificazione modulo tipo da 50 ambulatori 4 sottomoduli*
	min. mq	max. mq		min. mq	max. mq	
Ambulatori di base						
Locale ambulatorio tipo	18	24	22	396	528	per le singole specialità, con spogliatoio
Locale ambulatorio antidiabetico	18	24	4	72	96	1 ogni 6 ambuatori di base, con spogliatoio
Locale visita-medicheria con ecografia	18	24	4	72	96	preferibilmente con WC
Ambulatori specialistici**						
Locale per neuroelettrofisiopatologia	18	24	6	108	144	con spogliatoio, anche in box
Locale ambulatorio oculistico	24	36	4	96	144	
Locale ambulatorio ORL	18	24	4	72	96	con spogliatoio
Locale ambulatorio odontoiatrico	24	36	4	96	144	
Ambulatori chirurgici						
Locale visita-medicheria-piccoli interventi	24	36	4	96	144	con spogliatoi e WC
Locale osservazione breve postchirurgica	18	27	1	18	27	1 ogni 4 ambulatori chirurgici
Area per utenti bambini						
Locale ambulatorio tipo	18	24	2	36	48	
Locale ambulatorio specialistico	18	24	2	36	48	
Locale ambulatorio chirurgico	18	24	2	36	48	
Locale attesa soggiorno e ristoro	18	24	1	18	24	1 ogni sottomodulo specifico, con WC dedicati
Supporti sanitari						
Locale coordinatore infermieristico	9	12	1	9	12	1 ogni Dipartimento, preferibilmente con WC
Spazio lavoro infermieri	12	18	4	48	72	1 ogni sottomodulo
Locale lavoro medici	12	18	8	96	144	2 ogni sottomodulo, preferibilmente con WC
Locale servizio sociale	12	18	4	48	72	
Supporti alberghieri						
Spazio attesa	18	24	4	72	96	1 ogni sottomodulo centralizzato o subarticolato
Locale soggiorno e ristoro	18	24	4	72	96	1 ogni sottomodulo centralizzato o subarticolato
Spazio attesa visitatori	12	18	4	48	72	1 ogni sottomodulo centralizzato o subarticolato
Spazio colloquio medici-parenti	9	12	4	36	48	1 ogni sottomodulo anche centralizzato
Spazio relax operatori	9	12	4	36	48	1 ogni sottomodulo anche centralizzato
Supporti di servizio						
Spazio accettazione/segreteria	12	18	4	48	72	1 ogni sottomodulo anche centralizzato
Locale attività amministrative	12	18	4	48	72	1 ogni sottomodulo anche centralizzato
Locale per archivio	6	9	4	24	36	1 ogni sottomodulo anche centralizzato
Locale deposito materiale d'uso	6	9	4	24	36	1 ogni sottomodulo anche centralizzato
Locale deposito materiale sterile	6	9	4	24	36	1 ogni sottomodulo
Locale preparazione e conservazione campioni	12	18	2	24	36	2 per ambulatori specialistici e chirurgici
Locale deposito pulito	6	9	4	24	36	2 ogni sottomodulo anche in armadi puliti
Locale per deposito attrezzature	18	24	4	72	96	1 ogni sottomodulo anche centralizzato
Locale per deposito sporco	8	12	4	32	48	1 ogni sottomodulo anche centralizzato
Locale lavaggio e disinfezione strumentazione	9	12	4	36	48	1 ogni sottomodulo anche centralizzato
Locale pulizie	6	9	4	24	36	1 ogni sottomodulo anche centralizzato
Locale cucinetta	12	18	1	12	18	1 ogni modulo tipo
Servizi igienici pazienti	9	12	8	72	96	2 ogni sottomodulo per ambulatori dotati di solo spogliatoio
Servizi igienici accompagnatori	12	18	1	12	18	1 ogni modulo tipo con antibagno per u/d + disabile
Servizi igienici personale***	9	12	8	72	96	2 ogni sottomodulo, divisi per sesso

(segue)

TABELLA 18 (seguito)

Unità ambientali (UA)	Superficie unitaria		n. UA	Superficie unitaria		Criteri di quantificazione modulo tipo da 50 ambulatori 4 sottomoduli*
	min. mq	max. mq		min. mq	max. mq	
<i>Spazio gestione farmaci</i>	<i>9</i>	<i>12</i>	<i>1</i>	<i>9</i>	<i>12</i>	<i>1 ogni modulo tipo anche in armadi farmaci</i>
Totali				2.174	3.039	
<i>Totali senza le UA preferenziali</i>				<i>2.093</i>	<i>2.931</i>	

* I 4 sottomoduli si riferiscono ad: Ambulatori di base, Ambulatori specialistici, Ambulatori chirurgici, Area per utenti bambini.

** Condivisi con il Poliambulatorio per la libera professione.

*** Una Unità ambientale ogni 10 addetti con spogliatoi localizzati nei Supporti dipartimentali.

Superficie per ambulatorio (mq/50) 43,5 60,8

Superficie per ambulatorio senza le UA preferenziali (mq/50) 41,9 58,6

TABELLA 19
Esempio di Programma edilizio del modello: area funzionale Ambulatori integrati (n. 14)-Day service

Unità ambientali (UA)	Superficie unitaria		n. UA	Superficie unitaria		Criteri di quantificazione modulo tipo da 14 ambulatori
	min. mq	max. mq		min. mq	max. mq	
Ambulatori integrati						
Locale visita-medicheria	12	18	5	60	90	in relazione ai percorsi integrati con spogliatoi e WC
Locale terapie infusive	18	24	2	36	48	con spogliatoio
Locale sosta pazienti	18	24	2	36	48	con spogliatoio
Locale ambulatorio tipo	18	24	5	90	120	con spogliatoio
Supporti sanitari						
Spazio lavoro infermieri	18	24	1	18	24	1 ogni modulo tipo con WC diviso per sesso
Locale gestione infermieristica	12	18	1	12	18	1 ogni modulo tipo, preferibilmente con WC
Locale lavoro medici	12	18	2	24	36	2 ogni modulo tipo, preferibilmente con WC
Supporti alberghieri						
Spazio attesa	36	48	1	36	48	1 ogni modulo tipo, anche subarticolato
Locale soggiorno e ristoro	18	24	1	18	24	1 ogni modulo tipo
Spazio attesa interna	18	24	2	36	48	2 ogni modulo tipo
<i>Spazio colloquio medici-parenti</i>	<i>9</i>	<i>12</i>	<i>2</i>	<i>18</i>	<i>24</i>	<i>1 ogni sottomodulo anche centralizzato</i>
<i>Spazio relax operatori</i>	<i>12</i>	<i>18</i>	<i>1</i>	<i>12</i>	<i>18</i>	<i>1 ogni modulo tipo</i>
Supporti di servizio						
Spazio accettazione/segreteria	24	36	1	24	36	1 ogni modulo tipo
Locale attività amministrative	18	24	1	18	24	1 ogni modulo tipo
Locale per archivio	12	18	1	12	18	1 ogni modulo tipo
Locale deposito materiale d'uso	12	18	1	12	18	1 ogni modulo tipo
Locale deposito materiale sterile	12	18	1	12	18	2 ogni modulo tipo
Locale deposito pulito	12	18	2	24	36	1 ogni sottomodulo anche in armadi puliti
Locale per deposito attrezzature	24	36	1	24	36	1 ogni modulo tipo
Locale per deposito sporco	9	12	2	18	24	2 ogni modulo tipo anche centralizzati
Locale lavaggio e disinfezione strumentazione	9	12	1	9	12	1 ogni modulo tipo
Locale per substerilizzazione	9	12	1	9	12	1 ogni modulo tipo
Locale pulizie	9	12	1	9	12	1 ogni modulo tipo
Locale cucinetta	12	18	1	12	18	1 ogni modulo tipo
Servizi igienici pazienti	9	12	2	18	24	2 ogni modulo tipo, per u/d + disabile
Locale spogliatoi personale con servizi igienici**	12	18	2	24	36	2 ogni modulo tipo, divisi per sesso
<i>Spazio gestione farmaci</i>	<i>9</i>	<i>12</i>	<i>1</i>	<i>9</i>	<i>12</i>	<i>1 ogni modulo tipo anche in armadi farmaci</i>
Totali				630	882	
<i>Totali senza le UA preferenziali</i>				<i>591</i>	<i>828</i>	
** Una Unità ambientale ogni 10 addetti.						
Superficie per ambulatorio (mq/14)				45,0	63,0	
Superficie per ambulatorio senza le UA preferenziali (mq/14)				42,2	59,1	

TABELLA 20

Esempio di Programma edilizio del modello: area funzionale Gruppo parto con 9 sale-Polo tecnologico

Unità ambientali (UA)	Superficie unitaria		n. UA	Superficie unitaria		Criteri di quantificazione modulo tipo per 9 sale
	min. mq	max. mq		min. mq	max. mq	
Sale						
Sala operatoria per cesarei*	50	60	1	50	60	con possibilità di privacy per eventuale doppio utilizzo
Sala travaglio-parto**	24	48	4	96	192	dotata di w/c con doccia
Sala travaglio-parto**	24	48	2	48	96	2 con vasca per parto
Sala parto	50	60	2	100	120	attrezzata per parti operativi
Supporti sanitari						
Locale filtro partorienti	18	24	1	18	24	1 ogni 2 sale operatorie
Locale sosta partorienti	12	24	1	12	24	1 ogni modulo tipo anche in aree centralizzate
Locale controllo interno personale	12	18	1	12	18	1 ogni modulo tipo
Locale visita-medicheria	18	24	2	36	48	2 ogni modulo tipo
Locale anestesia	18	24	1	18	24	1 ogni 2 sale operatorie anche centralizzato
Locale preparazione pazienti	18	24	1	18	24	anche centralizzato
Locale risveglio	18	36	1	18	36	1 ogni 2 sale operatorie anche centralizzato
Locale osservaz. post-partum	18	36	1	18	36	1 ogni 2 sale parto
Spazio isola neonatale	26	36	1	26	36	1 ogni modulo tipo
Locale preparazione chirurgici	12	18	4	48	72	1 ogni 2 sale operatorie anche centralizzato
Locale personale ostetrico	9	12	1	9	12	1 ogni modulo tipo
Locale lavoro infermieri	18	24	1	18	24	1 ogni modulo tipo
Locale laboratorio	9	12	1	9	12	1 ogni 2 sale operatorie
Locale lavoro medici	12	17	3	36	51	1 ogni 2 sale
Supporti alberghieri						
Spazio attesa accompagnatori	18	30	1	18	30	1 ogni modulo tipo centralizzato o subarticolato
Locale con utilities alberghieri	12	18	1	12	18	1 ogni modulo tipo
Spazio colloquio medici-parenti	12	18	1	12	18	1 ogni modulo tipo
Spazio relax operatori	9	12	1	9	12	1 ogni modulo tipo
Supporti di servizio						
Locale filtro personale addetto***	18	24	2	36	48	2 ogni modulo tipo, divisi per sesso
Servizi igienici personale***	12	18	4	48	72	2 ogni modulo tipo, divisi per sesso, con antibagno
Servizi igienici partorienti	12	16	1	12	16	1 ogni modulo tipo anche per disabile
Locale per archivio	6	9	1	6	9	1 ogni modulo tipo anche centralizzato
Locale substerilizzazione	9	12	1	9	12	1 ogni modulo tipo anche centralizzato
Spogliatoio visitatori con servizi igienici	12	18	2	24	36	1 ogni modulo tipo, diviso per sesso
Locale deposito materiale disinfettato e sterile	9	12	1	9	12	1 ogni modulo tipo
Locale deposito pulito	6	9	1	6	9	1 ogni modulo tipo anche in armadi puliti
Locale deposito presidi e strumentazione	18	24	1	18	24	1 ogni modulo tipo
Locale per deposito attrezzature	18	24	1	18	24	1 ogni modulo tipo
Locale per deposito sporco	9	12	4	36	48	1 ogni 2 sale, con vuotatoio, e anche centralizzato
Locale farmaci	9	12	1	9	12	1 ogni modulo tipo
Locale personale (tisaneria)	12	18	1	12	18	1 ogni modulo tipo
Totali				884	1.327	
Totali senza le UA preferenziali				836	1.234	
* Contigua alla sala parto e con possibilità di collocazione secondo letto in caso di urgenza indifferibile e contemporanea ad un cesareo programmato in corso o per 2 urgenze contemporanee.						
** Spazio per 10 monitor da 2x5.						
*** Una Unità ambientale ogni 10 addetti.						
Superficie per sala (mq/9)				98,2	147,4	
Superficie per sala senza le UA preferenziali (mq/9)				92,9	137,1	

TABELLA 21

Esempio di Programma edilizio del modello: area funzionale Polo endoscopico con 8 sale-Polo tecnologico

Unità ambientali (UA)	Superficie unitaria		n. UA	Superficie unitaria		Criteri di quantificazione modulo tipo da 8 sale
	min. mq	max. mq		min. mq	max. mq	
Sale						
Sala per endoscopia digestiva	30	36	4	120	144	preferibilmente con servizio igienico interno
Sala per ORL	30	36	2	60	72	preferibilmente con servizio igienico interno
Sala urologica	30	36	1	30	36	preferibilmente con servizio igienico interno
Sala polispécialistica	30	36	1	30	36	preferibilmente con servizio igienico interno
Supporti sanitari						
Locale preparazione/anestesia	12	18	4	48	72	1 ogni 2 sale anche centralizzato
Locale riposo e sorveglianza postesami	12	18	4	48	72	1 ogni 2 sale mq min. 16, anche centralizzato
Locale oss. breve postchirurgica	18	24	1	18	24	1 ogni modulo tipo, con presenza di accompagnatore
Locale visita e medicheria	18	24	4	72	96	1 ogni 2 sale anche centralizzato
Spazio lavoro infermieri	18	24	1	18	24	1 ogni modulo tipo, superficie commisurata al n. personale
Locale lavoro medici	12	18	2	24	36	2 ogni modulo tipo, preferibilmente con WC
Supporti alberghieri						
Spazio attesa	18	30	4	72	120	1 ogni 2 sale centralizzato o subarticolato
Locale con <i>utilities</i> alberghieri	13	18	1	13	18	1 ogni modulo tipo, anche centralizzati in unico spazio
<i>Spazio colloquio medici-parenti</i>	9	12	1	9	12	1 ogni modulo tipo
<i>Spazio relax operatori</i>	12	18	1	12	18	1 ogni modulo tipo
Supporti di servizio						
Spazio attività segreteria	18	24	1	18	24	1 ogni modulo tipo, centralizzato
Spazio per registrazione	24	26	1	24	26	1 ogni modulo tipo, centralizzato
Locale referti	12	18	1	12	18	1 ogni modulo tipo
Locale per archivio	6	9	2	12	18	1 ogni modulo tipo, anche centralizzato
Locale spogliatoio pazienti	9	12	4	36	48	1 ogni 2 sale, preferibilmente con WC
Servizi igienici accompagnatori	12	18	1	12	18	1 ogni modulo tipo con antibagno per u/d + disabile
Locale lavaggio endoscopi	9	12	4	36	48	1 ogni 2 sale
Locale substerilizzazione	9	12	4	36	48	1 ogni 2 sale
Locale deposito materiale disinfettato e sterile	9	12	1	9	12	1 ogni modulo tipo
Locale deposito pulito	9	12	1	9	12	1 ogni modulo tipo anche in armadi puliti
Locale per deposito attrezzature	18	24	1	18	24	1 ogni modulo tipo
Locale per deposito sporco	9	12	2	18	24	1 ogni 4 sale, anche centralizzato
<i>Locale cucinetta</i>	12	18	1	12	18	1 ogni modulo tipo
Locale spogliatoio personale con servizi igienici*	12	18	2	24	36	2 ogni modulo tipo, diviso per sesso
<i>Spazio gestione farmaci</i>	6	9	1	6	9	1 ogni modulo tipo anche in armadi farmaci
Totali				856	1.163	
<i>Totali senza le UA preferenziali</i>				817	1.106	
* Una Unità ambientale ogni 10 addetti.						
Superficie per sala (mq/8)				107,0	145,4	
Superficie per sala senza le UA preferenziali (mq/8)				102,1	138,3	

TABELLA 22

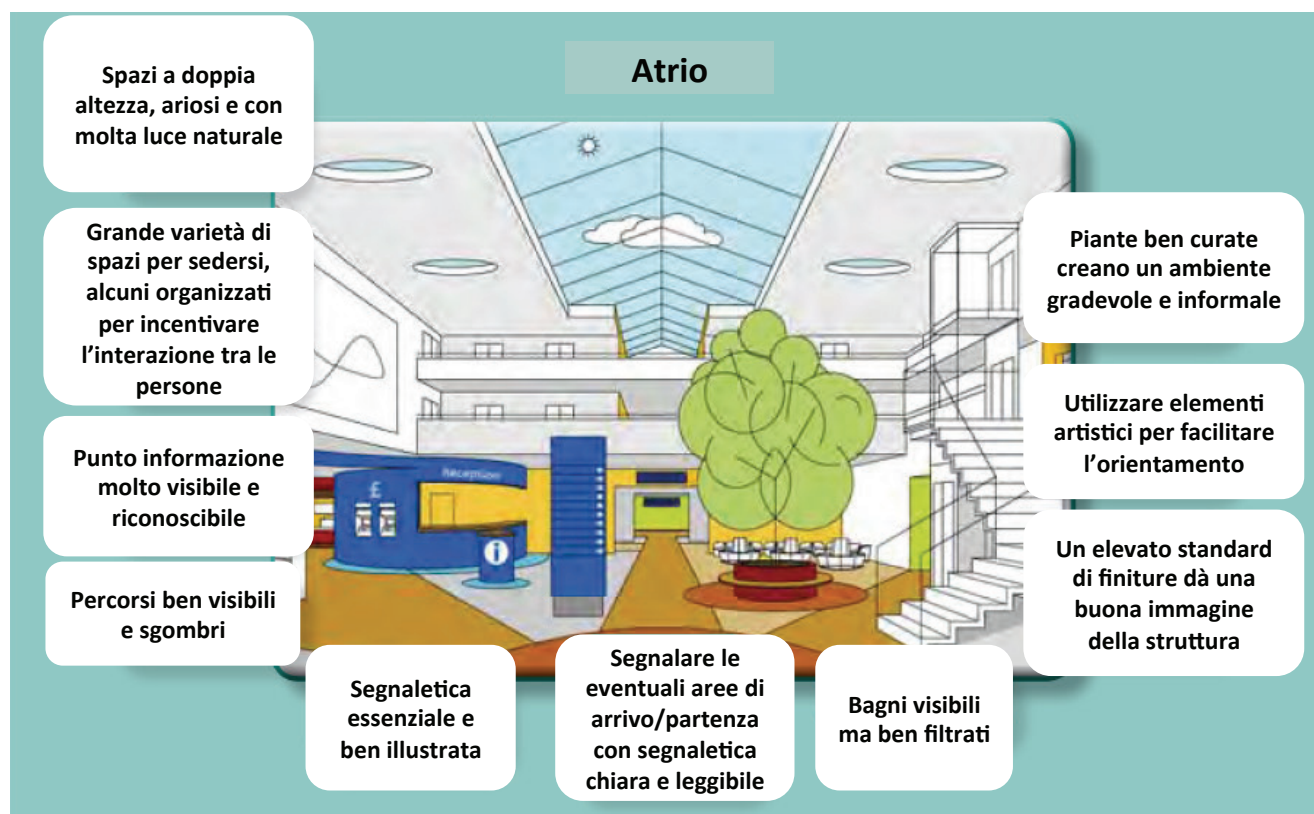
Esempio di Programma edilizio del modello: area funzionale Gruppo operatorio con 8 sale operatorie + 2 per chirurgia a cielo coperto-Polo tecnologico

Unità ambientali (UA)	Superficie unitaria		n. UA	Superficie unitaria		Criteri di quantificazione modulo tipo da 8 sale
	min. mq	max. mq		min. mq	max. mq	
Sale operatorie						
Sale polispecialistiche	50	60	3	150	180	sale aggregabili a 2 o 3 e con possibilità di robotizzazione
Sale polispecialistiche	50	60	2	100	120	sale aggregabili a 2 o 3 e con possibilità di robotizzazione
Sala ortopedica	50	60	1	50	60	sale aggregabili a 2 o 3 e con possibilità di robotizzazione
Sala urologica	50	60	1	50	60	sale aggregabili a 2 o 3 e con possibilità di robotizzazione
Sala per videolaparoscopia	50	60	1	50	60	sale aggregabili a 2 o 3 e con possibilità di robotizzazione
Sale per chirurgia a cielo coperto						
Sale polispecialistiche	60	70	2	120	140	con spogliatoi adiacenti
Supporti sanitari gruppo operatorio						
Filtro entrata operandi	36	48	1	36	48	1 ogni modulo tipo
Sosta cambio barelle	36	48	1	36	48	
Locale preparazione pazienti	24	36	5	120	180	1 ogni 2 sale operatorie, anche centralizzato
Spazio controllo interno	18	24	2	36	48	2 ogni modulo tipo, anche centralizzato
Spazio cabina di regia	18	24	1	18	24	1 ogni modulo tipo
Locale anestesia-medicheria	18	24	5	90	120	1 ogni 2 sale operatorie, anche centralizzato
Locale risveglio paziente	24	36	5	120	180	1 ogni 2 sale operatorie, anche centralizzato
Locale preparazione chirurghi e personale	12	18	5	60	90	1 ogni 2 sale operatorie, anche centralizzato
Locale caposala	12	18	1	12	18	1 ogni modulo tipo, preferibilmente con WC
<i>Locale lavoro infermieri</i>	<i>18</i>	<i>24</i>	<i>2</i>	<i>36</i>	<i>48</i>	<i>2 ogni modulo tipo</i>
<i>Locale lavoro medici</i>	<i>12</i>	<i>18</i>	<i>5</i>	<i>60</i>	<i>90</i>	<i>2 ogni modulo tipo, anche fuori dell'area chirurgica</i>
Supporti di servizio						
Filtro personale addetto*	12	18	4	48	72	2 ogni modulo tipo, anche centralizzato
Servizi igienici personale*	12	18	4	48	72	2 ogni modulo tipo, divisi per sesso, con antibagno
Locale substerilizzazione	18	24	1	18	24	1 ogni modulo tipo
Spazio deposito lettighe	36	48	1	36	48	1 ogni modulo tipo
Locale deposito materiale disinfettato e sterile	24	36	1	24	36	1 ogni modulo tipo
Locale deposito pulito	18	24	1	18	24	1 ogni modulo tipo anche in armadi puliti o centralizzato
Locale deposito presidi e strumentazione	36	48	1	36	48	1 ogni modulo tipo
Locale per deposito attrezzature	36	48	1	36	48	1 ogni modulo tipo
Locale per deposito sporco	12	18	2	24	36	2 ogni modulo tipo
Locale anestetici e farmaci	18	24	1	18	24	1 ogni modulo tipo
<i>Locale personale (tisaneria)</i>	<i>18</i>	<i>24</i>	<i>1</i>	<i>18</i>	<i>24</i>	<i>1 ogni modulo tipo</i>
Totali				1.468	1.970	
<i>Totali senza le UA preferenziali</i>				<i>1.354</i>	<i>1.808</i>	
* Una Unità ambientale ogni 10 addetti.						
Superficie per sala operatoria (mq/10)				183,5	197,0	
Superficie per sala operatoria senza le UA preferenziali (mq/10)				135,4	180,8	

Allegato

Modelli spaziali

- Requisiti di qualità: atrio
- Requisiti di qualità: percorsi
- Requisiti di qualità: attesa
- Requisiti di qualità: stanza di degenza
- Requisiti di qualità: sala visita
- Requisiti di qualità: area commerciale



Rilevazione

Si rilevano migliori risultati in ambienti con luce naturale, elementi di natura, stimoli interessanti, musica piacevole, vista esterna e qualità ambientale.

I pazienti e lo staff gradiscono poter controllare la propria privacy e le proprie relazioni con gli altri.

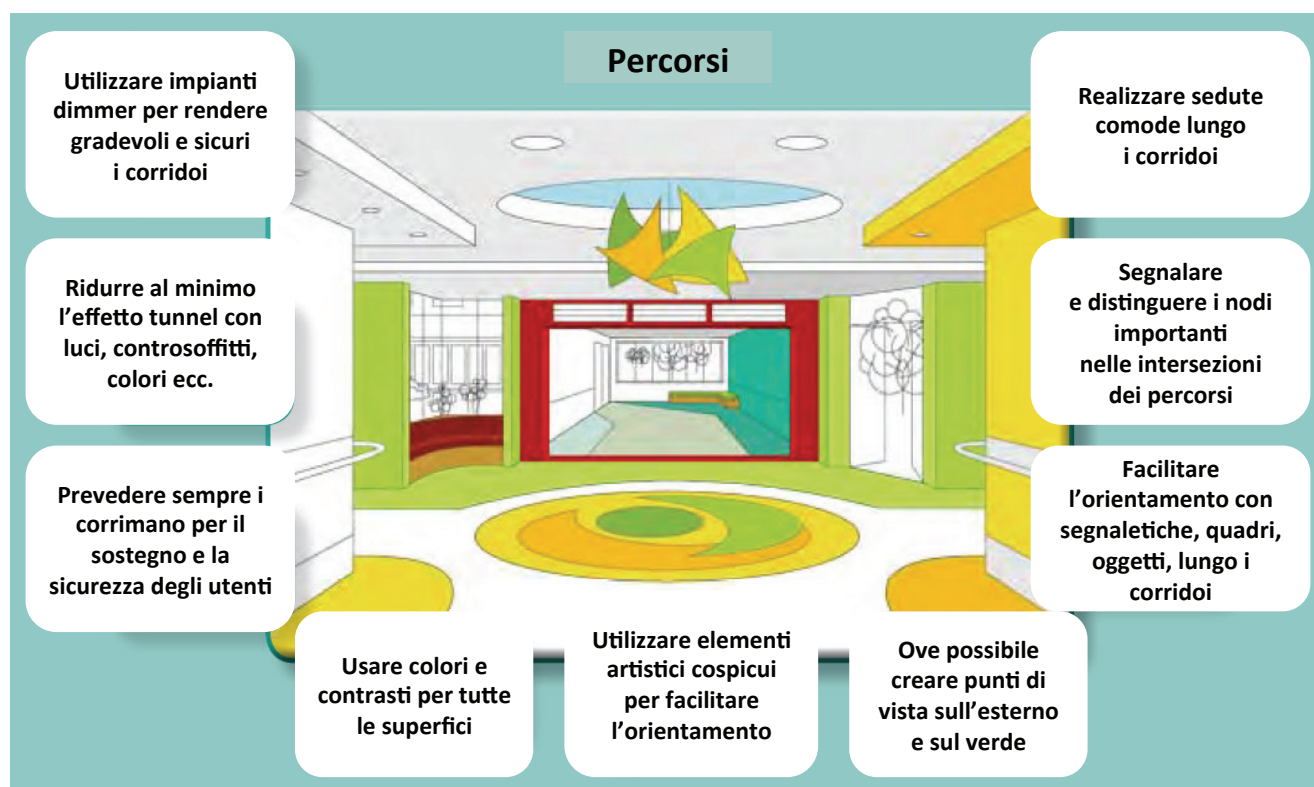
Gli utenti desiderano essere in grado di vedere e di sapere che cosa sta succedendo intorno a loro.

Valutazioni post-occupazione confermano che la facilità di movimento migliora il morale degli utenti.

Consigli per il progetto

- Utilizzare il colore per rendere luminosi e chiari i percorsi, evitare colori scuri e freddi;
- il colore può essere usato sul pavimento per aiutare nell'identificazione dei percorsi;
- aree come la reception, l'area di attesa, la zona caffè possono essere identificate attraverso l'uso di colori associati anche nella segnaletica.
- Percorsi diretti e discreti verso le aree cliniche per i pazienti che arrivano in ambulanza o feriti o stressati;
- filtrare le zone pazienti dalla zona di entrata.
- L'ingresso è un luogo di transito e la visione intorno e oltre l'ingresso deve essere chiara e senza barriere;
- le persone devono essere in grado di vedere e leggere i segni, anche quando l'ingresso è molto affollato, e individuare negozi, bar, servizi igienici, bancomat ecc.
- Segnaletica chiara per indicare scale e ascensori;
- percorsi lineari, ampi e senza colli di bottiglia.

Fonte: elaborazione di R. Bucci, adattata da Department of Health UK, *Health Building Note 00.01: General Design Guidance for Healthcare Buildings*, London 2014.



Rilevazione	Consigli per il progetto
Condizioni confortevoli e possibilità di controllo dei livelli di comfort sono molto importanti per ridurre lo stress e alleviare l'ansia.	<ul style="list-style-type: none"> – Aree di sosta con vista verso l'esterno offrono relax e benefici ai pazienti, al personale e ai visitatori; – aree di sosta lungo i corridoi forniscono luoghi di incontro e riposo per pazienti e personale.
La chiarezza progettuale si riflette positivamente sullo spirito degli utenti interni ed esterni.	Corridoi e spazi di circolazione caratterizzati con elementi di design
Valutazioni post-occupazione indicano che percorsi diversi per colore o trattamento dei materiali migliorano l'orientamento degli utenti.	La differenziazione dei percorsi si qualifica con l'uso di finiture e trattamenti; in particolare le variazioni di pavimentazione aiutano a riconoscere le zone non accessibili ai pazienti.
Incrementare la possibilità di controllo della privacy.	Dagli spazi di circolazione non dovrebbero essere direttamente visibili i letti dei pazienti.

Fonte: elaborazione di R. Bucci, adattata da Department of Health UK, *Health Building Note 00.01*, cit.



Rilevazione

L'attesa rende ansiosi, va considerata la possibilità di collegare le attese con zone di vendita e ristoro.
L'utilizzo di sistemi di chiamata permette agli utenti di muoversi e scegliere dove aspettare.

La visuale esterna ha molti vantaggi nella riduzione dello stress e nella capacità di recupero.

Il rumore incide sullo stress dei pazienti. Gli utenti presentano meno reclami quando comprendono chiaramente le modalità e i tempi in cui si svolgono le attività di cura che li riguardano.

Si preferiscono servizi igienici vicini, facilmente raggiungibili e non direttamente visibili dalle attese.

Consigli per il progetto

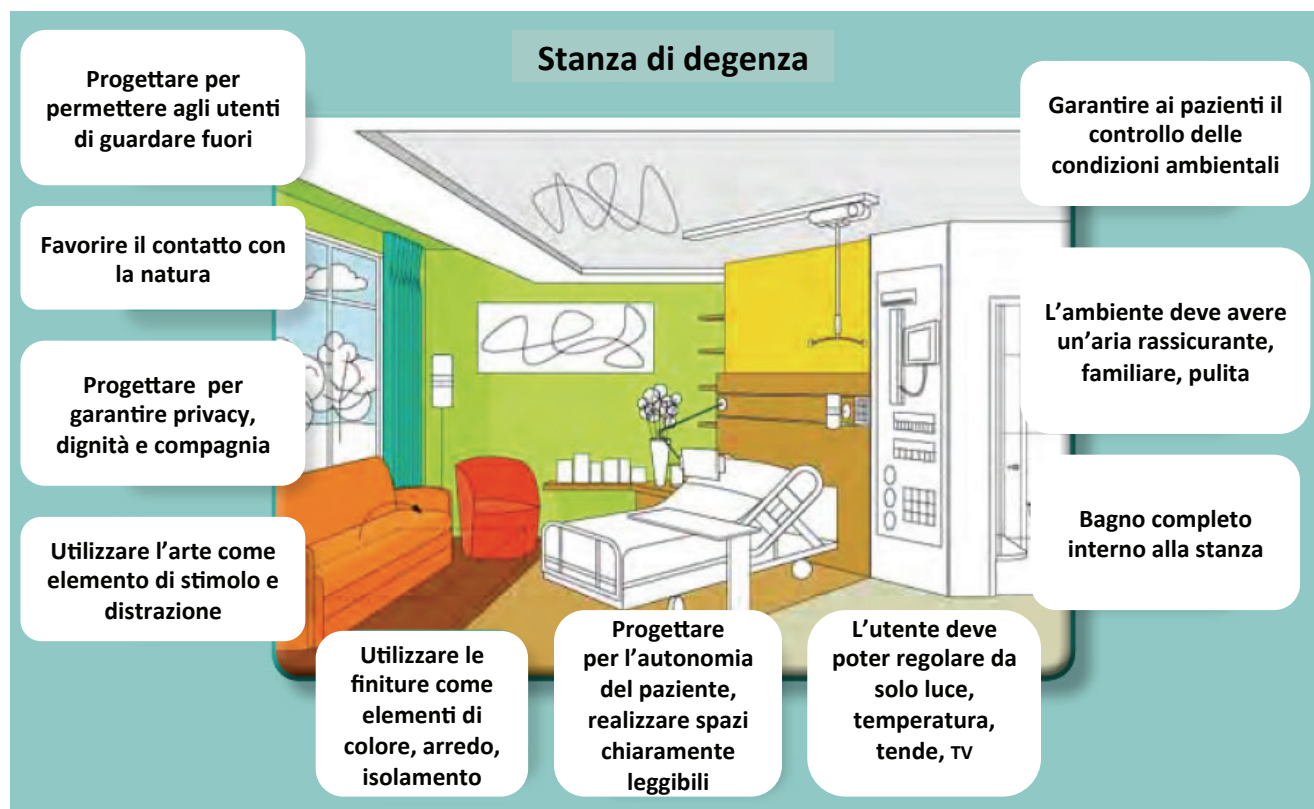
- Le zone di attesa devono fornire la maggior privacy possibile, perché definire uno spazio personale è di cruciale importanza;
- la disposizione dei posti dovrebbe consentire a parenti e amici di sedersi insieme;
- creare la possibilità di posti a sedere singoli o per gruppi;
- localizzare i display di chiamata affinché siano visibili e udibili chiaramente.

Favorire ambienti con vista sull'esterno, possibilmente su spazi verdi

- Le attese devono essere sistemate lontano da fonti di rumore;
- la presenza di orologi visibili aiuta a tenere traccia del tempo che passa;
- l'accesso alle comunicazioni (telefono, internet ecc.) aiuta le persone a non sentirsi isolate;
- rendere disponibili materiali di lettura interessanti e aggiornati, nonché tavoli di appoggio per bevande, libri, oggetti ecc.

- Posizionare i bagni alla portata dei pazienti;
- ingressi ai bagni non direttamente nella zona di attesa.

Fonte: elaborazione di R. Bucci, adattata da Department of Health UK, *Health Building Note 00.01*, cit.



Rilevazione

La dimensione e la distribuzione della camera sono oggetto di molti studi e ricerche.

È necessario prevedere attrezzature e spazi che possano alloggiare anche l'accompagnatore, la cui presenza riduce i rischi di caduta, le chiamate per gli infermieri ecc.

I pazienti e il personale gradiscono poter controllare la propria privacy e il proprio livello di interazione con gli altri.

La luce naturale aiuta a valutare l'alternarsi delle ore. Evitare abbagliamenti, luce troppo forte per la lettura ed elevati livelli di illuminazione fluorescente.

Consigli per il progetto

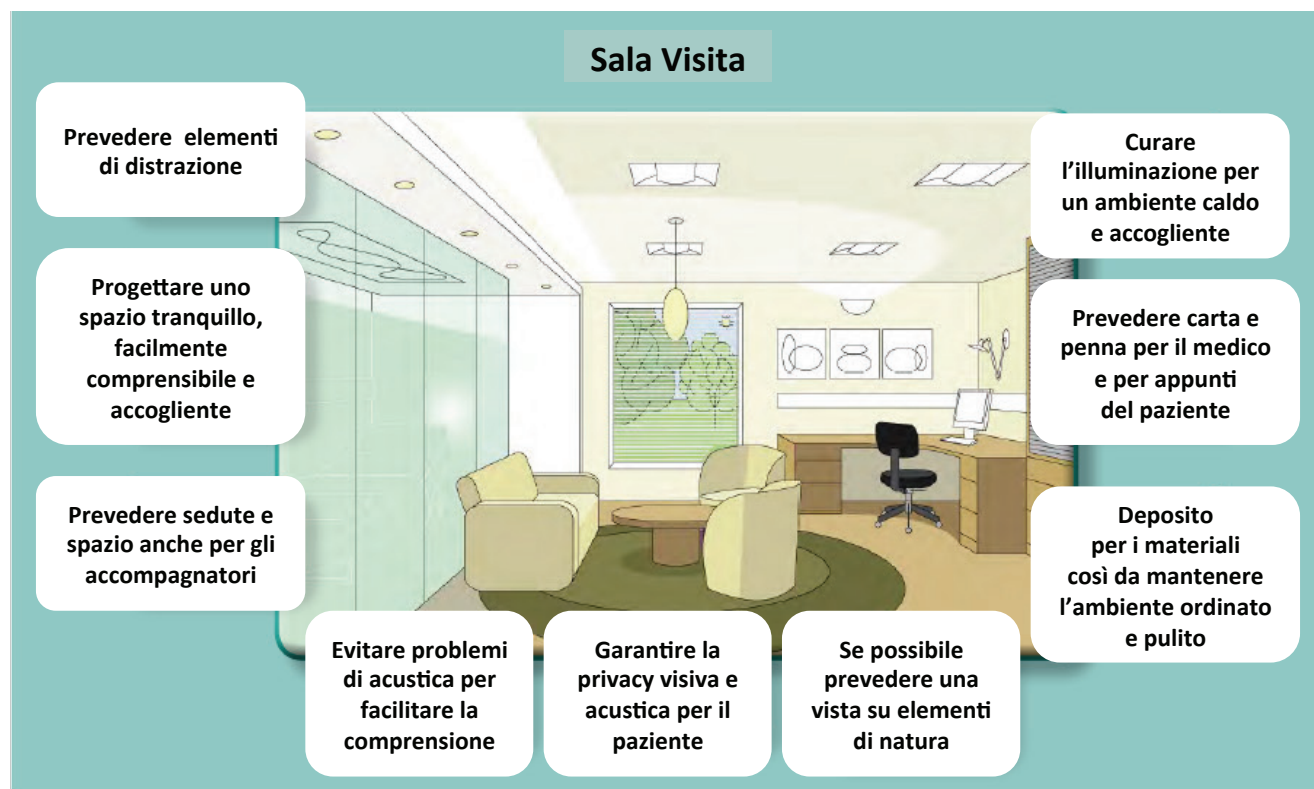
Le dimensioni della porta e lo spazio intorno al letto devono consentire l'ingresso e la circolazione di una barella, di una o due sedie a rotelle in funzione del numero di posti letto presenti.

- Fornire un divano o divano-letto per i visitatori li incoraggia a rimanere con il paziente per periodi più lunghi;
- fornire servizi (come ad esempio una scrivania) per i visitatori li incoraggia a rimanere anche mentre il paziente riposa.

- Lo spazio personale e la privacy visiva e acustica sono fondamentali per evitare sofferenza, disagio e ansia;
- utilizzare mobili, schermi e posizione dei letti in modo da creare più spazio personale in camere multiple.

- Tutti i posti letto dovrebbero godere di luce naturale;
- filtrare o ombreggiare la luce solare diretta;
- utilizzare tendaggi e/o frangisole con comando dal letto;
- prevedere illuminazione adeguata con comando dal letto per lettura, TV, luce generale.

Fonte: elaborazione di R. Bucci, adattata da Department of Health UK, *Health Building Note 00.01*, cit.



Rilevazione

Le sale visita sono concepite efficienti per l'uso medico e confortevoli per il paziente.

I pazienti sono più tranquilli se il personale di assistenza rimane nella sala visita anche quando svolge operazioni che non lo riguardano (aggiornamento cartella, preparazione medicamento ecc.).

Le persone desiderano avere la possibilità di controllare l'ambiente in cui si trovano.

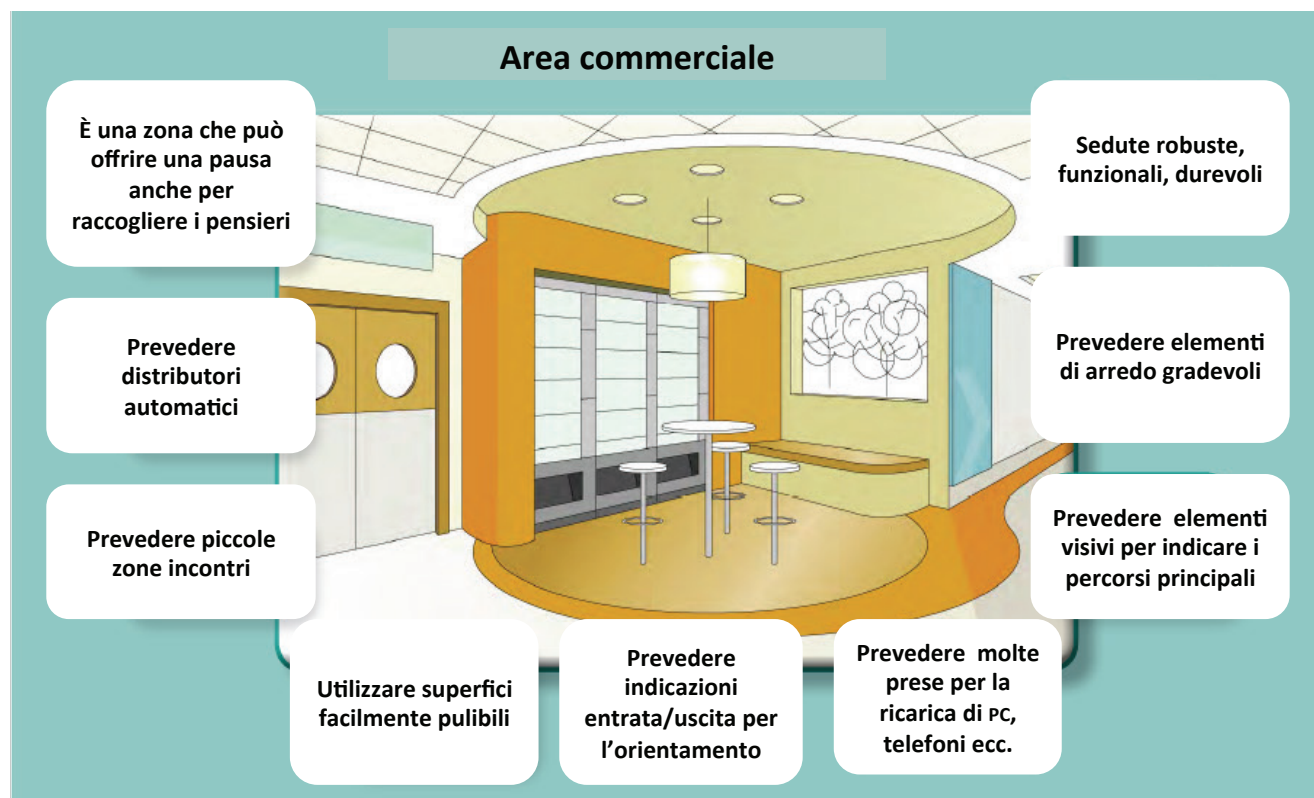
Consigli per il progetto

- Nei luoghi in cui i pazienti possono essere sottoposti a stress o durante il trattamento, l'arte e la visuale sull'esterno sono in grado di offrire calma e distrazione;
- materiali naturali, finiture e arredi comodi aiutano il paziente a rilassarsi e a sentirsi a proprio agio;
- utilizzare materiali e finiture per la riduzione del rumore.

- Essere in grado di vedere lo schermo del computer fa sentire il paziente a proprio agio;
- progettare uno spazio *ad hoc* per le necessarie attrezzature mediche rende l'ambiente più organizzato e piacevole.

Essere in grado di aprire le finestre, cambiare l'illuminazione o proteggersi da rumori di fondo sono elementi importanti e da considerare.

Fonte: elaborazione di R. Bucci, adattata da Department of Health UK, *Health Building Note 00.01*, cit.



Rilevazione	Consigli per il progetto
Le zone commerciali trasmettono la sensazione di trovarsi in un luogo di abituale frequentazione.	<ul style="list-style-type: none"> – Prevedere piccole zone per incontri, con fioriere, schermature e sedute mobili; – prevedere una segnaletica chiara per indicare entrate e uscite; – evidenziare i percorsi principali per le aree ospedaliere; – prevedere diversi punti di <i>utilities</i> (prese per ricaricare cellulari e PC, distributori automatici ecc.); – prevedere elementi di arredo funzionali, robusti e gradevoli; – utilizzare superfici facilmente pulibili.
Valutazioni post-occupazione indicano che le persone utilizzano queste aree come punti di riferimento per orientarsi negli ospedali.	<ul style="list-style-type: none"> – Scegliere con cura la localizzazione di queste aree di servizio; – prevedere collegamenti con le zone di ingresso e i punti di informazione; – realizzare una segnaletica chiara, leggibile ed evidente.

Fonte: elaborazione di R. Bucci, adattata da Department of Health UK, *Health Building Note 00.01*, cit.